

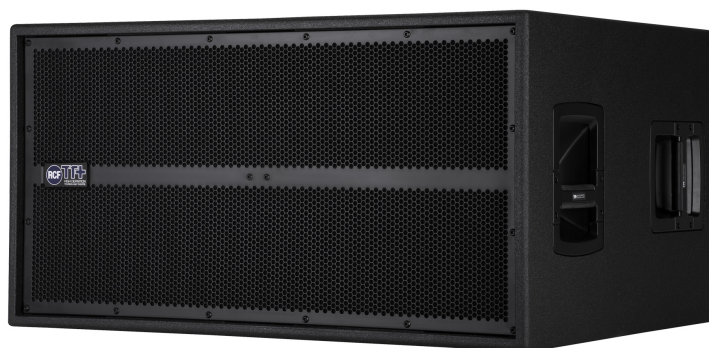
TTS 26-A

SUBWOOFER ATTIVO AD ALTA POTENZA

DESCRIZIONE

Il TTS26-A è un subwoofer compatto molto potente pensato per una serie di applicazioni audio fisse o mobili a livello professionale. È un complemento perfetto per l'impianto line-array a colonna TTL11A.

Due woofer al neodimio da 15" ad elevata potenza alimentati da un amplificatore digitale da 3400 W offrono un perfetto bass punch per applicazioni nella musica live



CARATTERISTICHE

- Amplificazione digitale da 3400 Watt
- 2 woofer al neodimio da 15" ad elevata potenza, voice coil da 4"
- DSP 96 kHz, 32 bit
- Monitoraggio e controllo remoti
- Linea di ritardo integrata per l'allineamento temporale
- Funzione cardioide per gruppi di subwoofer
- Cabinet robusto per il touring di alto livello
- Compatibile con la meccanica del TTL11A
- RDNet on board

SPECIFICHE TECNICHE

Specifiche acustiche	Risposta in Frequenza:	35 Hz ÷ 120 Hz
	Max SPL @ 1m (dB):	140 dB
Trasduttori	Woofers:	2 x 15" neo, 4.0" v.c
Sezione Input/Output	Segnale di Ingresso:	bal/unbal
	Connettori in ingresso:	XLR, RDNet Ethercon
	Connessioni di uscita:	XLR, RDNet Ethercon
	Sensibilità di ingresso:	-2 dBu/+10 dBu
Sezione del processore	Frequenze passa-alto:	120 Hz
	Frequenza Passa-Alto	90 Hz
	Protezioni:	Thermal, Excurs., RMS
	Limiters:	Soft Limiter
	Controlli:	DSP Controlled
	RDNet:	Yes
Sezione di potenza	Potenza Totale:	6800 W Peak, 3400 W RMS
	Basse frequenze:	6800 W Peak, 3400 W RMS
	Raffreddamento:	Convection/Forced
	Connessioni:	Powercon IN/OUT
Conformità agli standard	Marchio CE:	Yes
Specifiche fisiche	Materiale Cabinet/Case:	Baltic birch plywood
	Hardware:	TTL11A Ready
	Maniglie:	4 side
	Griglia:	Steel
	Colore:	Black
Dimensioni	Altezza:	460 mm / 18.11 inches
	Larghezza:	900 mm / 35.43 inches
	Profondità:	700 mm / 27.56 inches
	Peso:	72.5 kg / 159.83 lbs
Informazioni di spedizione	Altezza imballaggio:	460 mm / 18.11 inches
	Larghezza imballaggio:	900 mm / 35.43 inches
	Profondità imballaggio:	700 mm / 27.56 inches
	Peso imballaggio:	80.5 kg / 177.47 lbs

CODICE

- **13000241**

TTS 26-A

90-240V

EAN 8024530008901

