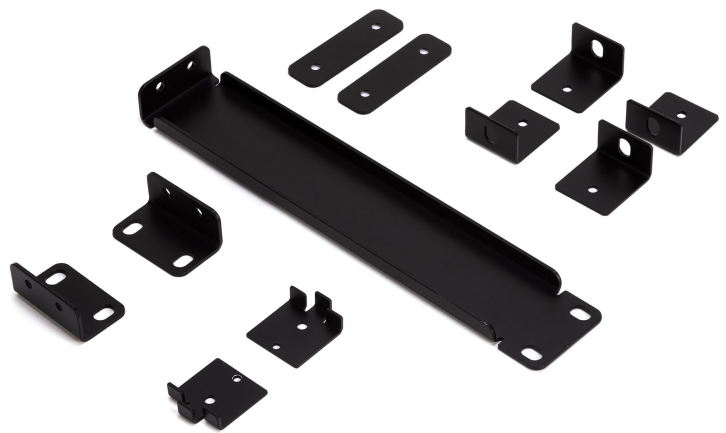


# RM-KIT DMA

## KIT DE MONTAJE EN RACK

### DESCRIPCIÓN

El accesorio RM-KIT para DMA permite instalar un amplificador DMA de forma individual o dos amplificadores adyacentes en un rack estándar de 19". En caso de utilizar un solo amplificador, la otra mitad de rack vacía se puede tapar con un panel ciego (incluido). También incluye un juego de soportes para su instalación en la pared.



### CARACTERÍSTICAS

- Permite instalar uno o dos amplificadores DMA
- Diseñado para racks de 19"
- Fabricado en metal pintado de negro RAL 9005

**ESPECIFICACIONES**

<b>Especificaciones generales</b>	Compatible models:	DMA 82 DMA 162 DMA 162P
<b>Cumplimiento estándar</b>	Certificado CE:	Yes
<b>Especificaciones físicas</b>	Material del gabinete/de la caja: Color: Montaje en bastidor:	Metal Black - RAL 9005 1/2 19", 1U
<b>Tamaño</b>	Peso:	1 kg / 2.2 lbs
<b>Informaciones de envío</b>	Altura de paquete: Anchura de paquete: Profundidad de paquete: Peso de paquete:	342 mm / 13.46 inches 263 mm / 10.35 inches 562 mm / 22.13 inches 1.4 kg / 3.09 lbs

**CÓDIGO DE ARTÍCULO**

- **13360426**

RM-KIT DMA

EAN 8024530017415