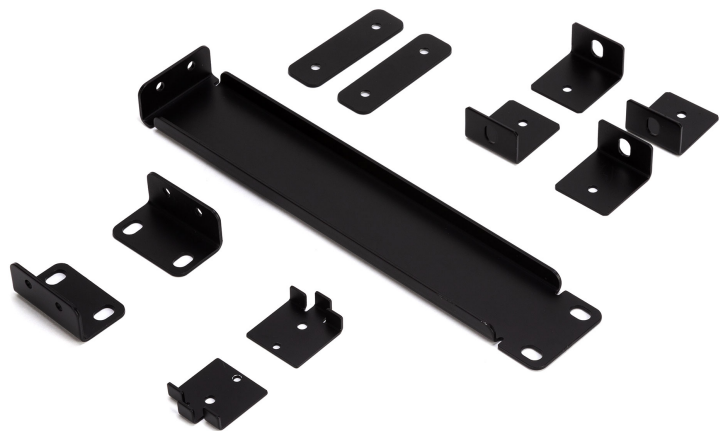


RM-KIT DMA

RACK-EINBAUKIT

BESCHREIBUNG

Das RM-KIT DMA ermöglicht den Einbau von DMA-Endstufen in einem 19-Zoll-Rack. Es können eine Endstufe separat oder zwei Endstufen nebeneinander montiert werden. Wenn nur eine Endstufe montiert wird, kann die leere Seite des Racks mit einer Blende verdeckt werden (im Lieferumfang enthalten). Zusätzlich sind im Lieferumfang Wandhalterungen enthalten.



FUNKTIONEN

- Zur Installation von ein oder zwei DMA-Endstufen
- Passend für 19-Zoll-Racks
- Schwarz (RAL 9005) lackiertes Metall

SPEZIFIKATIONEN**Allgemeine spezifikationen**

Compatible models:

DMA 82
DMA 162
DMA 162P**Standardkonformität**

CE Zeichen:

Yes

Physikalische daten

Gehäuse Material:

Metal

Farbe:

Black - RAL 9005

Rack-Einbau:

1/2 19", 1U

Größe

Gewicht:

1 kg / 2.2 lbs

Versandinformationen

Verpackung Höhe:

342 mm / 13.46 inches

Verpackung Breite:

263 mm / 10.35 inches

Verpackung Tiefe:

562 mm / 22.13 inches

Verpackungsgewicht:

1.4 kg / 3.09 lbs

ARTIKEL-NUMMER

- **13360426**

RM-KIT DMA

EAN 8024530017415