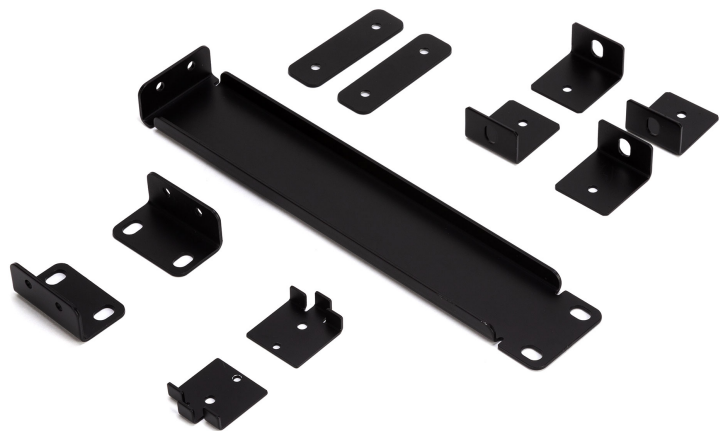


RM-KIT DMA

KIT DE MONTAGE EN RACK

DESCRIPTION

L'accessoire RM-KIT DMA permet de monter des amplificateurs DMA individuellement ou deux amplificateurs côte à côte dans un rack standard de 19". Dans le cas d'un seul amplificateur, la demi-longueur de rack vide peut être fermée avec un cache (livré). Le kit comprend également un ensemble de supports pour une installation murale.



CARACTÉRISTIQUES

- Permet d'installer une ou deux amplificateurs DMA
- Compatible avec les racks de largeur 19"
- Construit en métal et peint en noir RAL 9005

SPÉCIFICATIONS

Spécifications générales	Compatible models:	DMA 82 DMA 162 DMA 162P
Conformité standard	Marquage CE :	Yes
Spécifications physiques	Matériau du cabinet/caisson : Couleur : Montage en rack :	Metal Black - RAL 9005 1/2 19", 1U
Taille	Poids :	1 kg / 2.2 lbs
Infos colisage	Hauteur du colis : Largeur du colis : Profondeur du colis : Poids du colis :	342 mm / 13.46 inches 263 mm / 10.35 inches 562 mm / 22.13 inches 1.4 kg / 3.09 lbs

NUMÉRO DE PIÈCE

- **13360426**

RM-KIT DMA

EAN 8024530017415