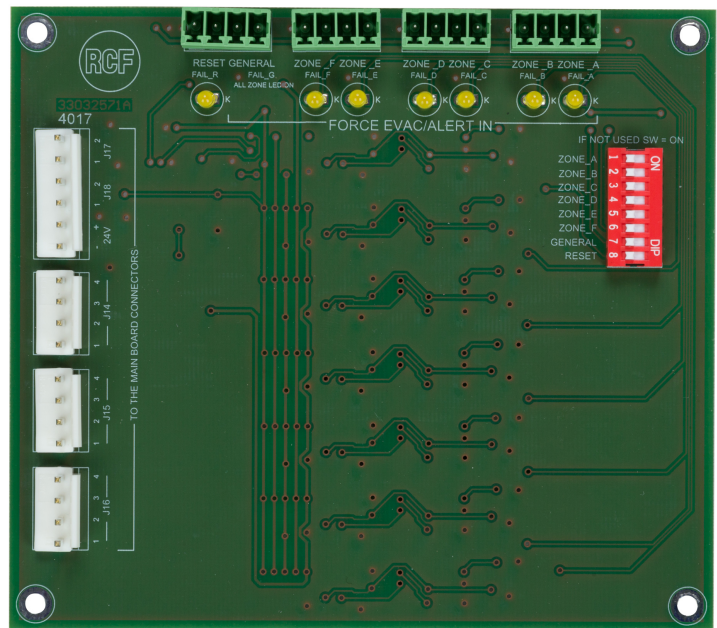


# MG 3006

SCHEDA GPI MONITORATI PER DXT 3000

## DESCRIZIONE

MG 3006 è una scheda opzionale che si installa all'interno dell'unità centrale del sistema DXT 3000 e permette di monitorare gli ingressi logici (in sistemi preposti a funzioni d'emergenza), e rilevare e segnalare una linea aperta od un cortocircuito nel collegamento tra il sistema DXT 3000 ed altri dispositivi, come (ad esempio) pulsanti di allarme. MG 3006 si installa all'interno dell'unità master, dalla quale viene direttamente alimentata.



## CARATTERISTICHE

- Monitoraggio ingressi logici
- Rilevazione e segnalazione circuiti aperti e corto circuiti sui collegamenti
- Attivazione di allarme generale o su singola zona
- Funzione di reset

**SPECIFICHE TECNICHE**

<b>Specifiche generali</b>	Reset Function	Yes
	Alarm Activation	Yes

---

<b>Conformità agli standard</b>	Marchio CE:	Yes
---------------------------------	-------------	-----

---

---

<b>Dimensioni</b>	Peso:	0.15 kg / 0.33 lbs
-------------------	-------	--------------------

---

<b>Informazioni di spedizione</b>	Altezza imballaggio:	80 mm / 3.15 inches
	Larghezza imballaggio:	210 mm / 8.27 inches
	Profondità imballaggio:	150 mm / 5.91 inches
	Peso imballaggio:	0.23 kg / 0.51 lbs

**CODICE**

- **13360344**

MG 3006

EAN 8024530013356