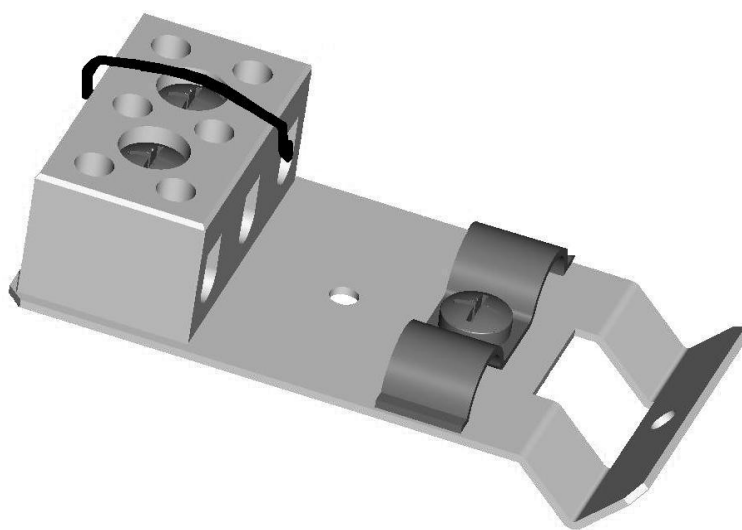




AC 1503

ACCESSORIO CON MORSETTIERA CERAMICA ED UN TERMOFUSIBILE
PER IL COLLEGAMENTO DI UN DIFFUSORE ACUSTICO
NEI SISTEMI ELETTROACUSTICI CON FUNZIONE D'EMERGENZA

ACCESSORY WITH CERAMIC TERMINAL AND A THERMAL FUSE
TO CONNECT A LOUDSPEAKER
IN SOUND SYSTEMS FOR EMERGENCY PURPOSES



AVVERTENZE :

- La RCF S.p.A. raccomanda vivamente che l'installazione di questo prodotto sia eseguita solamente da installatori professionali qualificati (oppure da ditte specializzate) in grado di farla correttamente e certificarla in accordo con le normative vigenti. Tutto il sistema audio dovrà essere in conformità con le norme e le leggi vigenti in materia di impianti elettrici.
- La linea diffusori (uscita dell'amplificatore) può avere una tensione sufficientemente alta (es. 100 V) da costituire un rischio di folgorazione per le persone: non procedere mai all'installazione o alla connessione del diffusore quando la linea è in tensione.
- I diffusori devono essere collegati in fase (corrispondenza delle polarità +/- tra amplificatori e diffusori) in modo da garantire una corretta riproduzione audio.
- Il cavo per il collegamento del diffusore dovrà avere conduttori di sezione adeguata (possibilmente intrecciati, per minimizzare gli effetti induttivi dovuti all'accoppiamento con campi elettro-magnetici circostanti) ed un isolamento idoneo.

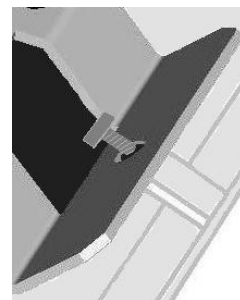
PRECAUTIONS :

- RCF S.p.A. strongly recommends this product is only installed by professional qualified installers (or specialised firms) who can ensure a correct installation and certify it according to the regulations in force. The entire audio system must comply with the current standards and regulations regarding electrical systems.
- Loudspeaker lines (amplifier outputs) can have a sufficiently high voltage (i.e. 100-70 V) to involve a risk of electrocution: never install or connect this loudspeaker when the line is alive.
- To ensure a correct sound reproduction, loudspeaker phase is to be respected (loudspeakers are connected respecting the amplifier polarity).
- The loudspeaker cable shall have wires with a suitable section (twisted, if possible, to reduce inductive effects due to surrounding electro-magnetic fields) and a sufficient electrical insulation. Refer to local regulations since there may be additional requirements about cable characteristics.

RCF AC 1503 – ISTRUZIONI INSTRUCTIONS

1. Fissare l'accessorio AC 1503 al diffusore (es. per controsoffitto) usando una vite autofilettante passante per il foro dell'aletta.

1. Fix the AC 1503 accessory to the loudspeaker (e.g. for false-ceiling) by using a self-tapping screw through the hole in the ear.

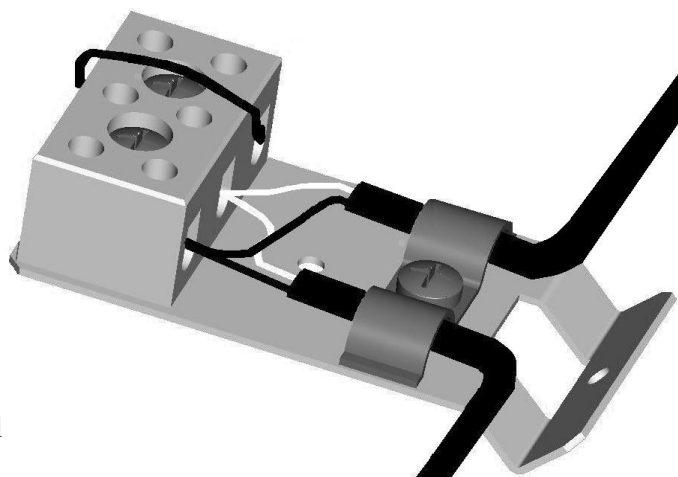


2. Collegare la linea 100 V ai terminali a vite (sul lato interno dell'accessorio) tramite 2 cavi (uno entrante ed uno uscente, in modo da mantenere la continuità e della linea, ad eccezione dell'ultimo diffusore).

Il conduttore positivo va posto sul morsetto centrale che fa capo al termofusibile.

2. Connect the 100 / 70 V line to the screw terminals (on the accessory interior side) with 2 cables (in / out, to keep the line continuous, but the last loudspeaker).

The positive wire is to be connected to the central screw terminal that is linked to the thermal fuse.



3. Collegare i restanti morsetti (quelli sul lato esterno dell'accessorio) al trasformatore del diffusore.

3. Connect the other screw terminals (on the accessory external side) to the loudspeaker transformer.

**CONDUTTORI AL TRASFORMATORE
DEL DIFFUSORE**

**WIRES TO THE LOUDSPEAKER
TRANSFORMER**

