



COMPACT M 08

PASSIVER 2-WEGE-LAUTSPRECHER



Beschreibung

Der COMPACT M 08 ist ein 2-Wege-Fullrange-Mehrzwecklautsprecher mit vielen Anwendungsmöglichkeiten. Durch seinen angenehmen Klang bietet er vor allem im Nahfeld beste Sprachverständlichkeit. Der M 08 liefert einen hohen Kennschalldruckpegel, typisch für professionelle Boxen mit großzügig dimensionierten Magneten. Sein Kompressionstreiber mit Wave Guide sorgt für Hi-Fi-Sound mit gleichmäßigem und breitem Frequenzgang. Der maximale Schalldruckpegel für eine verzerrungsfreie Wiedergabe reicht beim M 08 viel weiter, als man es von einer so kompakten Lösung erwarten würde. Durch das elegante und kompakte Design mit sauberer Lackierung fügt sich der M 08 in fast jede Umgebung nahtlos ein, auch unter architektonisch anspruchsvollen Bedingungen. Optionales Zubehör für die Montage ermöglicht die Wand- oder Deckeneinbaumontage des M 08.

Funktionen

- › 200W Belastbarkeit (RMS)
- › 124 dB maximaler Schalldruckpegel
- › Frequenzgang 60 - 20000 Hz
- › 90° x 70° Constant-Directivity-Abstrahlwinkel
- › 1 x 8-Zoll-Hochleistungstieftöner
- › 1x Kompressionstreiber mit 1,4-Zoll-Schwingspule
- › Hochwertiges Multiplexgehäuse
- › Flugpunkte an Rückseite, Oberseite und Boden

Artikel-nummer

13000594 COMPACT M 08
13000722 COMPACT M 08 W

Black - RAL 9005 EAN 8024530017798
White - RAL 9003 EAN 8024530019341

Spezifikationen

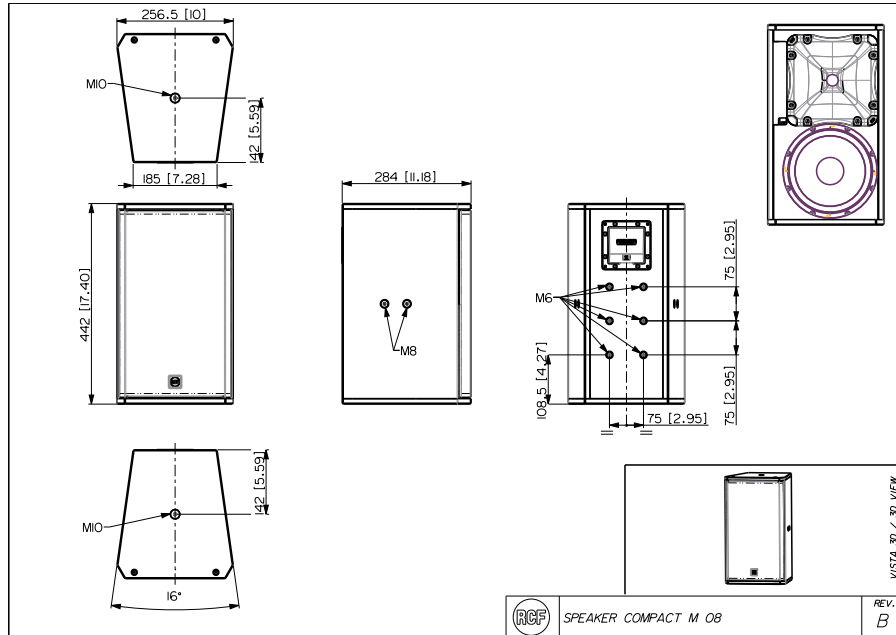
Products are continually improved. All specifications are therefore subject to change without notice.



COMPACT M 08

PASSIVER 2-WEGE-LAUTSPRECHER

Line Art 2D



SPEZIFIKATIONEN

| | |
|-----------------------------|---|
| Spezifikation | Frequenzgang (-10dB) 60 Hz ÷ 20000 Hz Max SPL @ 1m: 124 dB Horizontaler Abstrahlwinkel: 90° Vertikaler Abstrahlwinkel: 70° Richtcharakteristik Index Q 9 System-Empfindlichkeit 95 dB |
| Power sektion | Amplification Full Range Nominalimpedanz 8 ohm Leistungsaufnahme 200 W Paek Power 800 W PEAK Schutzschaltungen Dynamic active mosfet Übergangsfrequenz 1800 Hz Empfohlener Verstärker XPS 16K, XPS 16KD, QPS 10K, QPS 6.0K, IPS 5.0K, IPS 2.5K, IPS 1.5K, DMA 504 |
| Schallwandler | Kompressionstreiber: 1 x 1.0", 1.4" v.c Woofer 1 x 8", 1.7" v.c |
| Input/Output sektion | Eingangsbuchsen Euroblock Ausgangsanschlüsse Euroblock |
| Standardkonformität | Safety agency CE compliant |
| Physikalische daten | Gehäuse Material Plywood Hardware 6 x M6, 4 x M8, 2 x M10 Gitter Steel with clothing Farbe Black - RAL 9005, White - RAL 9003 |
| Größe / Gewicht | Höhe 442 mm / 17.4 inches Breite 257 mm / 10.12 inches Tiefe 284 mm / 11.18 inches Gewicht 10.5 kg / 23.15 lbs |



COMPACT M 08

PASSIVER 2-WEGE-LAUTSPRECHER

| | | | |
|-----------------------------|---|-------------------|-------------------|
| Rigging / Installation | ZUBEHÖR | | |
| | HORIZONTALE MONTAGEBÜGEL | | |
| | 13360547 H-BR 006 | Black - RAL 9005 | EAN 8024530021627 |
| | 13360603 H-BR 006 | White - RAL 9003 | EAN 8024530021634 |
| | HORIZONTALE MONTAGEBÜGEL, VERTIKALE MONTAGEBÜGEL | | |
| | 13360549 V-BR 006 | Black - RAL 9005 | EAN 8024530021702 |
| | 13360605 V-BR 006 | White - RAL 9003 | EAN 8024530021719 |
| | SCHWENKBARE WANDHALTERUNGEN | | |
| | 13360449 SWM-BR COMPACT M | Black - RAL 9005 | EAN 8024530017842 |
| | 13360468 SWM-BR COMPACT M | White - RAL 9003 | EAN 8024530018863 |
| Aufrüstsätze | WANDHALTERUNGEN | | |
| | 13360539 WM-BR 001 | Black - RAL 9005 | EAN 8024530021344 |
| | ANSCHLUSSFELDER | | |
| | 12399063 PNL IN-OUT AMPHENOL | Black | EAN 8024530020149 |
| 12399062 PNL IN-OUT SPEAKON | Black - RAL 9005 | EAN 8024530018733 | |