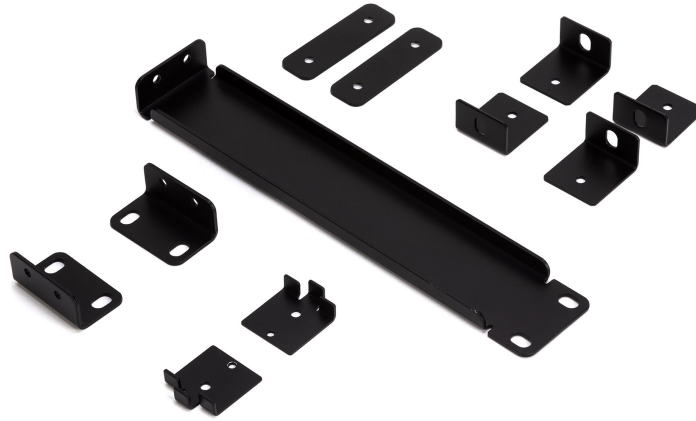




RM-KIT DMA

KIT DE MONTAJE EN RACK



Descripción

El accesorio RM-KIT para DMA permite instalar un amplificador DMA de forma individual o dos amplificadores adyacentes en un rack estándar de 19". En caso de utilizar un solo amplificador, la otra mitad de rack vacía se puede tapar con un panel ciego (incluido). También incluye un juego de soportes para su instalación en la pared.

Cumplimiento estándar

Safety agency

CE compliant

Tamaño

Peso

1 kg / 2.2 lbs

Especificaciones físicas

Color

Black - RAL 9005

Código De Artículo

13360426 RM-KIT DMA

Black - RAL 9005 EAN 8024530017415

Especificaciones

RCF products are continually improved. All specifications are therefore subject to change without notice.