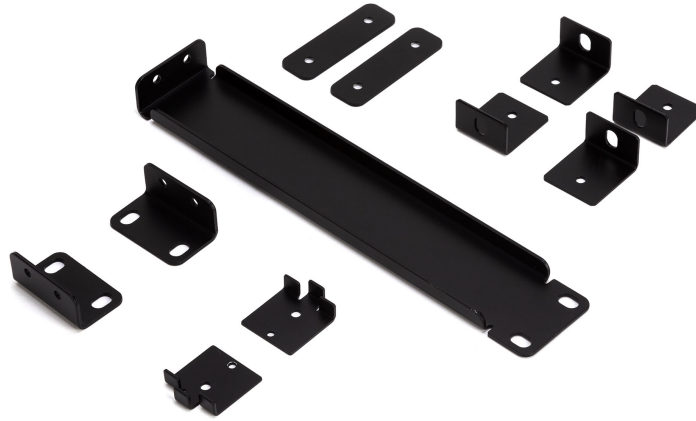




RM-KIT DMA

KIT DE MONTAGE EN RACK



Description

L'accessoire RM-KIT DMA permet de monter des amplificateurs DMA individuellement ou deux amplificateurs côte à côte dans un rack standard de 19". Dans le cas d'un seul amplificateur, la demi-longueur de rack vide peut être fermée avec un cache (livré). Le kit comprend également un ensemble de supports pour une installation murale.

Conformité standard

Safety agency

CE compliant

Taille

Poids

1 kg / 2.2 lbs

Specifications physiques

Couleur

Black - RAL 9005

Numéro De Pièce

13360426 RM-KIT DMA

Black - RAL 9005 EAN 8024530017415

Spécifications

RCF products are continually improved. All specifications are therefore subject to change without notice.