



COMPACT M 08

PASSIVER 2-WEGE-LAUTSPRECHER



Beschreibung

Der COMPACT M 08 ist ein 2-Wege-Fullrange-Mehrzwecklautsprecher mit vielen Anwendungsmöglichkeiten. Durch seinen angenehmen Klang bietet er vor allem im Nahfeld beste Sprachverständlichkeit. Der M 08 liefert einen hohen Kennschalldruckpegel, typisch für professionelle Boxen mit großzügig dimensionierten Magneten. Sein Kompressionstreiber mit Wave Guide sorgt für Hi-Fi-Sound mit gleichmäßigem und breitem Frequenzgang. Der maximale Schalldruckpegel für eine verzerrungsfreie Wiedergabe reicht beim M 08 viel weiter, als man es von einer so kompakten Lösung erwarten würde. Durch das elegante und kompakte Design mit sauberer Lackierung fügt sich der M 08 in fast jede Umgebung nahtlos ein, auch unter architektonisch anspruchsvollen Bedingungen. Optionales Zubehör für die Montage ermöglicht die Wand- oder Deckeneinbaumontage des M 08.

Funktionen

- › 200W Belastbarkeit (RMS)
- › 124 dB maximaler Schalldruckpegel
- › Frequenzgang 60 - 20000 Hz
- › 90° x 70° Constant-Directivity-Abstrahlwinkel
- › 1 x 8-Zoll-Hochleistungstieftöner
- › 1x Kompressionstreiber mit 1,4-Zoll-Schwingspule
- › Hochwertiges Multiplexgehäuse
- › Flugpunkte an Rückseite, Oberseite und Boden

Artikel-nummer

13000594 COMPACT M 08
13000722 COMPACT M 08 W

Black - RAL 9005 EAN 8024530017798
White - RAL 9003 EAN 8024530019341

Spezifikationen

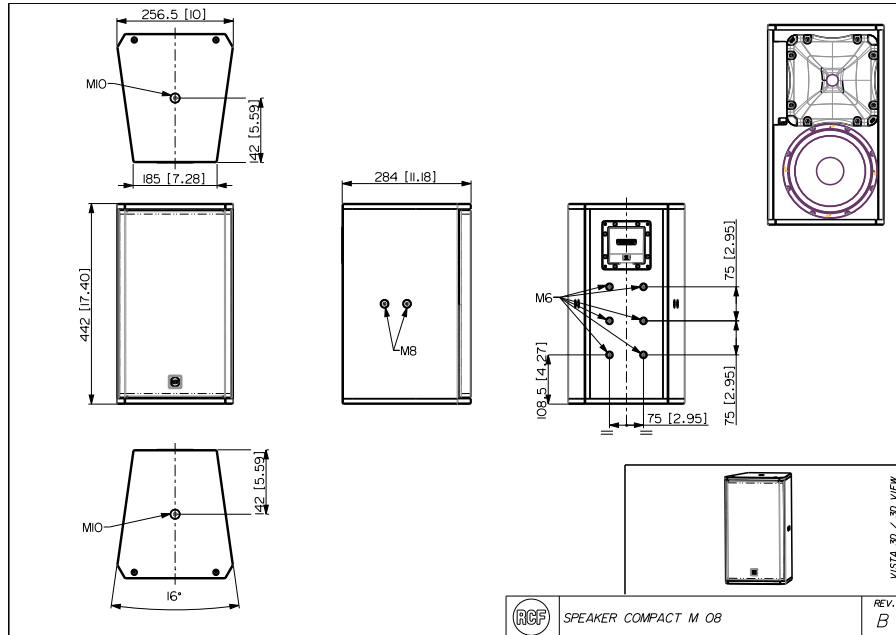
Products are continually improved. All specifications are therefore subject to change without notice.



COMPACT M 08

PASSIVER 2-WEGE-LAUTSPRECHER

Line Art 2D



SPEZIFIKATIONEN

Spezifikation	Frequenzgang (-10dB) 60 Hz ÷ 20000 Hz Max SPL @ 1m: 124 dB Horizontaler Abstrahlwinkel: 90° Vertikaler Abstrahlwinkel: 70° Richtcharakteristik Index Q 9 System-Empfindlichkeit 95 dB
Power sektion	Amplification Full Range Nominalimpedanz 8 ohm Leistungsaufnahme 200 W Paek Power 800 W PEAK Schutzschaltungen Dynamic active mosfet Übergangsfrequenz 1800 Hz Empfohlener Verstärker XPS 16K, XPS 16KD, QPS 10K, QPS 6.0K, IPS 5.0K, IPS 2.5K, IPS 1.5K, DMA 504
Schallwandler	Kompressionstreiber: 1 x 1.0", 1.4" v.c Woofer 1 x 8", 1.7" v.c
Input/Output sektion	Eingangsbuchsen Euroblock Ausgangsanschlüsse Euroblock
Standardkonformität	Safety agency CE compliant
Physikalische daten	Hardware 6 x M6, 4 x M8, 2 x M10 Farbe Black - RAL 9005, White - RAL 9003
Größe	Höhe 442 mm / 17.4 inches Breite 257 mm / 10.12 inches Tiefe 284 mm / 11.18 inches Gewicht 10.5 kg / 23.15 lbs
ZUBEHÖR	
Aufrüstsätze	PNL IN-OUT AMPHENOL 12399063 8024530020149 PNL IN-OUT SPEAKON 12399062 8024530018733
Rigging / Installation	H-BR 006 13360547 8024530021627



COMPACT M 08

PASSIVER 2-WEGE-LAUTSPRECHER

Rigging / Installation

H-BR 006	13360603	8024530021634
H-BR 2X COMPACT M 08	13360443	8024530018269
H-BR 2X COMPACT M 08	13360462	8024530019549
SWM-BR COMPACT M	13360449	8024530017842
SWM-BR COMPACT M	13360468	8024530018863
V-BR 006	13360549	8024530021702
V-BR 006	13360605	8024530021719
V-BR 2X COMPACT M 08	13360446	8024530018290
V-BR 2X COMPACT M 08	13360465	8024530019655