



M 801

DIFFUSORE PASSIVO A DUE VIE



Descrizione

M 801 è un diffusore a 2 vie full range polivalente, adatto per una vasta gamma di installazioni. Grazie alla compattezza, al design elegante e discreto e alle rifiniture curate, M 801 è indicato in quasi tutte le condizioni ambientali e architettoniche. Gli accessori inclusi per l'installazione permettono il montaggio a parete o a soffitto per le applicazioni più diverse.

I diffusori M 801 sono a dispersione controllata e raggiungono SPL (livelli di pressione sonora) senza distorsioni superiori a quelli che ci si aspetterebbe da soluzioni così compatte. I diffusori M 801 raggiungono sensibilità elevate grazie all'uso di magneti di grandi dimensioni e una qualità del suono piacevole con risposta in frequenza ampia e omogenea grazie al driver a compressione con membrana in Kapton caricato con una tromba a direttività costante. Il sistema di crossover compensato a bassa impedenza ("LICC") comprende un dispositivo di protezione elettronica per le alte frequenze.

Caratteristiche

- › Diffusore acustico passivo a 2 vie di alta qualità
- › 1 x 8" woofer, ventilato
- › 150W AES tenuta di potenza
- › Ottima tenuta di potenza con crossover compensato a bassa impedenza ("Low Impedance Compensated Crossover"), con protezione elettronica del driver
- › 1 x 1" driver, su tromba 90°x60°
- › Griglia frontale in acciaio con robusta maglia a doppia rete di poliestere
- › Logo RCF frontale ruotabile
- › Sono presenti punti di installazione sul pannello posteriore, sul lato superiore e inferiore
- › Tutti i modelli hanno una presa per connettore EUROBLOCK a 4 poli (ingresso audio e uscita parallela)

Codice

13041004 M 801
13041025 M 801 W

8ohm
8ohm

Black
White

EAN 8024530007560
EAN 8024530011116

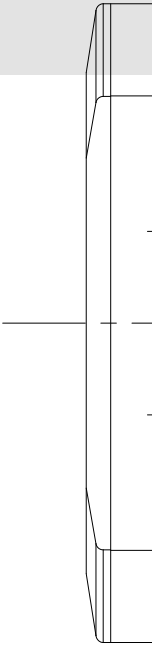


M 801

DIFFUSORE PASSIVO A DUE VIE

261 [10.28"]

Line Art 2D



SPECIFICHE TECNICHE

Specifiche acustiche	Risposta in frequenza (-10dB)	65 Hz ÷ 20000 Hz
	Max SPL @ 1m	120 dB
	Angolo di copertura orizzontale	90°
	Angolo di copertura verticale	60°
	Indice di direttività Q	10
Sezione di potenza	Sensibilità del sistema	93 dB
	Impedenza nominale	8 ohm
	Potenza	150 W
	Potenza di picco	600 W PEAK
	Protezioni	Dynamic active mosfet
Trasduttori	Frequenza di crossover	1800 Hz
	Driver a compressione	1.0", 1.5" v.c
	Woofers	8", 2.0" v.c
Sezione Input/Output	Connettori in ingresso	Euroblock
	Connessioni di uscita	Euroblock
Conformità agli standard	Standard di sicurezza	CE compliant
Specifiche fisiche	Materiale Cabinet/Case	MDF
	Hardware	8 x M6, 2 x M10
	Griglia	Steel with robust double mesh polyester clothing
	Colore	Black, White
Dimensioni	Altezza	448 mm / 17.64 inches
	Larghezza	261 mm / 10.28 inches
	Profondità	282 mm / 11.1 inches
	Peso	11 kg / 24.25 lbs