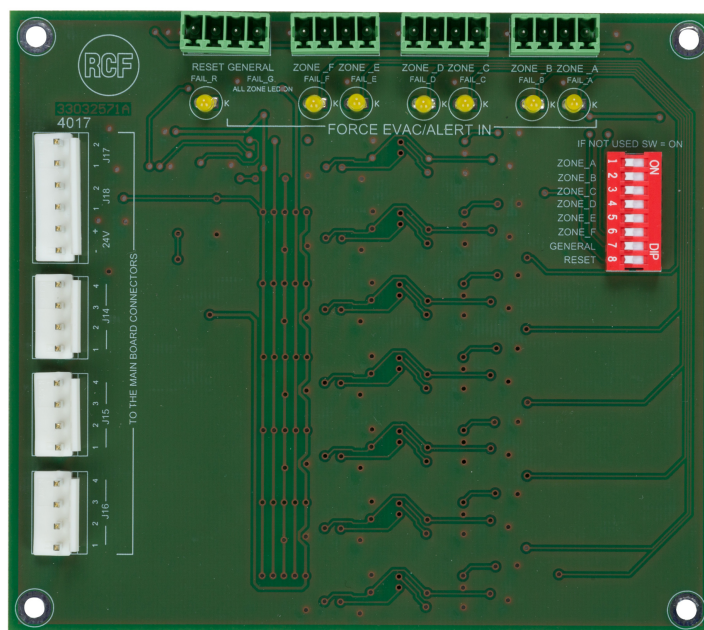


MG 3006

SCHEDA CONTATTI MONITORATI

DESCRIZIONE

MG 3006 è una scheda aggiuntiva per le unità centrali del sistema DXT 3000. Consente il monitoraggio degli ingressi logici del sistema, il rilevamento e la segnalazione di guasti relativi a linea aperta o cortocircuito lungo il percorso tra il DXT 3000 e altri dispositivi di emergenza, come ad esempio pulsanti di allarme. Si installa all'interno dell'unità centrale e direttamente alimentata da essa.



CARATTERISTICHE

- Rilevazione e segnalazione dei guasti
- Attivazione di allarme generale e di zona
- Funzione di reset
- Alimentata da unità centrale

SPECIFICHE TECNICHE

Specifiche generali	Reset Function	Yes
	Alarm Activation	Yes
Conformità agli standard	Marchio CE:	Yes
Dimensioni	Peso:	0.15 kg / 0.33 lbs
Informazioni di spedizione	Altezza imballaggio:	80 mm / 3.15 inches
	Larghezza imballaggio:	210 mm / 8.27 inches
	Profondità imballaggio:	150 mm / 5.91 inches
	Peso imballaggio:	0.23 kg / 0.51 lbs

CODICE

- **13360344**

MG 3006

EAN 8024530013356