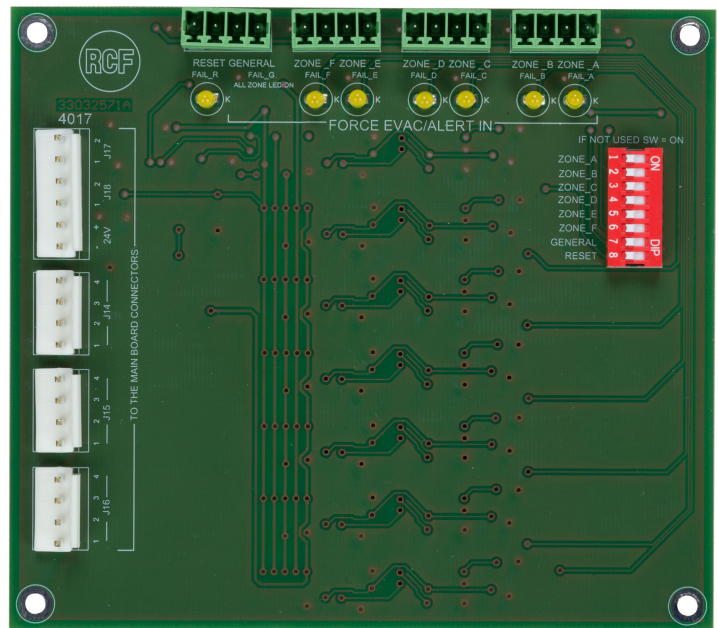


MG 3006

PLACA DE MONITORIZACIÓN GPI

DESCRIPCIÓN

El MG 3006 es una placa adicional para las unidades principales DXT 3000. Permite la monitorización de las entradas de propósito general (GPI) del sistema, detectando e informando de fallos de línea abierta o cortocircuitos en la ruta entre el DXT 3000 y otros dispositivos de emergencia, como los botones de alarma. Se debe instalar dentro de la unidad principal y recibe la alimentación directamente del sistema.



CARACTERÍSTICAS

- Detección y comunicación de fallos
- Activación de alarma general y de zona
- Función de restablecimiento
- Alimentada por la unidad principal

**ESPECIFICACIONES**

Especificaciones generales	Operating voltage:	24V DC
	Alarm Activation	Single zone / General
	Reset Function:	Yes
	Line monitoring:	Yes
	Connection cables:	Included

Cumplimiento estándar	Safety agency:	CE compliant
------------------------------	----------------	--------------

Tamaño	Altura:	115 mm / 4.53 inches
	Ancho:	130 mm / 5.12 inches
	Peso:	0.15 kg / 0.33 lbs

Informaciones de envío	Altura de paquete:	80 mm / 3.15 inches
	Anchura de paquete:	210 mm / 8.27 inches
	Profundidad de paquete:	150 mm / 5.91 inches
	Peso de paquete:	0.23 kg / 0.51 lbs

CÓDIGO DE ARTÍCULO

- **13360344**

MG 3006

EAN 8024530013356