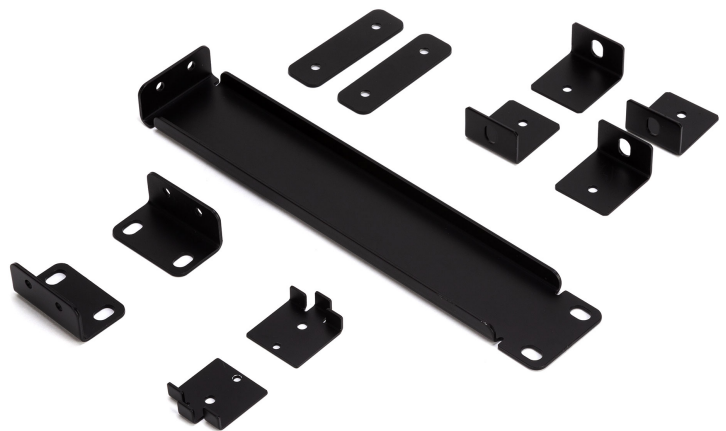


# RM-KIT DMA

## KIT PER INSTALLAZIONE A RACK

### DESCRIZIONE

L'accessorio RM-KIT DMA consente di montare amplificatori DMA singolarmente o due amplificatori affiancati in armadi rack standard da 19". Nel caso di un singolo amplificatore, l'unità vuota del mezzo rack può essere chiusa con un pannello cieco (incluso). Include anche un set di staffe per l'installazione a parete.



### CARATTERISTICHE

- Permette di installare uno o due amplificatori DMA
- Compatibile con armadi rack 19"
- Realizzato in metallo verniciato nero RAL 9005

**SPECIFICHE TECNICHE**

<b>Specifiche generali</b>	Compatible models:	DMA 82 DMA 162 DMA 162P
<b>Conformità agli standard</b>	Marchio CE:	Yes
<b>Specifiche fisiche</b>	Materiale Cabinet/Case: Colore: Montaggio a Rack:	Metal Black - RAL 9005 1/2 19", 1U
<b>Dimensioni</b>	Peso:	1 kg / 2.2 lbs
<b>Informazioni di spedizione</b>	Altezza imballaggio: Larghezza imballaggio: Profondità imballaggio: Peso imballaggio:	342 mm / 13.46 inches 263 mm / 10.35 inches 562 mm / 22.13 inches 1.4 kg / 3.09 lbs

**CODICE**

- **13360426**

RM-KIT DMA

EAN 8024530017415