



TT 20-CXA

MONITOR ATTIVO A DUE VIE AD ALTA DEFINIZIONE



Descrizione

Questo monitor da palco attivo ad alta potenza è un'unità full-range a profilo ribassato con alloggiamento simmetrico dei trasduttori. La risposta ottimizzata in frequenza e in fase, la copertura omogenea di 90° x 70° e un'elevata potenza acustica rendono il TT 20-CXA la scelta professionale per qualsiasi palco, sia come monitor, sia, grazie all'alloggiamento per asta, come sistema full-range per applicazioni FoH. Grazie ad un'eccezionale risposta ai transienti e al potente processamento FIRPHASE, la serie TT CXA supera di gran lunga le capacità dei monitor da palco convenzionali.

Caratteristiche

- › SPL Max: 131 dB
- › Amplificatore in Classe D a due-vie da 1000 Watt RMS
- › Copertura a direttività costante 90° x 60°
- › Cabinet multifunzione con alloggiamento simmetrico dei trasduttori
- › FIRPHASE
- › 2 x woofer da 8" al Neodimio, bobina mobile da 2,5"
- › Driver a compressione da 1,4" al neodimio caricato a tromba, bobina mobile da 3"
- › Gestione di rete con protocollo RDNet



TT 20-CXA

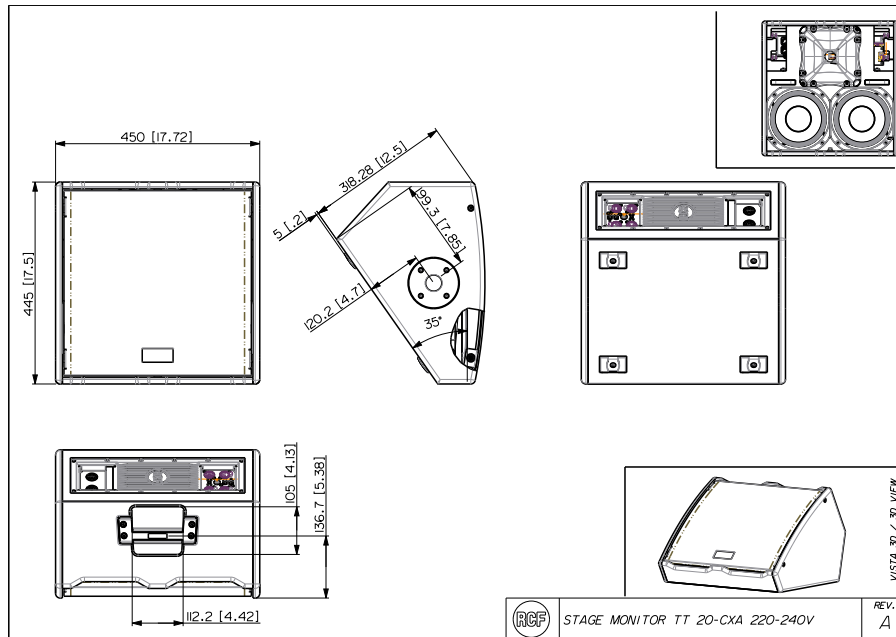
MONITOR ATTIVO A DUE VIE AD ALTA DEFINIZIONE

Codice	13000544 TT 20-CXA	220-240 V	Black	EAN 8024530016807
Line Art 2D	13000560 TT 20-CXA	115 V	Black	EAN 8024530017101



TT 20-CXA

MONITOR ATTIVO A DUE VIE AD ALTA DEFINIZIONE



SPECIFICHE TECNICHE

Specifiche acustiche	Risposta in Frequenza	60 Hz - 20000 Hz
	Max SPL @ 1m	131 dB
	Angolo di copertura orizzontale	90°
	Angolo di copertura verticale	70°
Trasduttori	Driver a compressione	1 x 1.5" neo, 3.0" v.c
	Woofer	2 x 8" neo, 2.5" v.c
Sezione Input/Output	Segnale di Ingresso	bal/unbal
	Connettori in ingresso	XLR, RDNet Ethercon
	Connessioni di uscita	XLR, RDNet Ethercon
	Sensibilità di ingresso	-2 dBu/+4 dBu
Sezione del processore	Frequenza di crossover	900 Hz
	Protezioni	Thermal, HF
	Limiter	Fast Limiter
	Controlli	Bypass, Linear/High Pass, Volume, RDnet on board
	RDNet	Onboard
Sezione di potenza	Potenza Totale	2000 W Peak, 1000 W RMS
	Alte Frequenze	600 W Peak, 300 W RMS
	Basse frequenze	1400 W Peak, 700 W RMS
	Raffreddamento:	Convection
	Connessioni	Powercon IN/OUT
Conformità agli standard	Standard di sicurezza	CE compliant



TT 20-CXA

MONITOR ATTIVO A DUE VIE AD ALTA DEFINIZIONE

Specifiche fisiche	Materiale Cabinet/Case	Baltic birch plywood		
	Maniglie	1 TOP		
	Griglia	Steel		
	Colore	Black		
Dimensioni / Peso	Altezza	318 mm / 12.52 inches		
	Larghezza	445 mm / 17.52 inches		
	Profondità	450 mm / 17.72 inches		
	Peso	14 kg / 30.86 lbs		
Rigging / Meccaniche	ACCESSORI			
	KIT PER MONTAGGIO SU STATIVO			
	13360232	AC PMX	EAN 8024530010058	
	13360110	AC PRO-PM	Black EAN 8024530006488	
	13360067	PM-KIT M20	Black EAN 8024530014599	
	STATIVI			
	13360109	AC PRO-FS	Black EAN 8024530006471	
	Protezioni	FODERE PROTETTIVE		
		13360405	CVR TT 20-CXA	Black EAN 8024530016340
	Cavi	PROTEZIONI ANTI-PIOGGIA		
		13360689	RPR60689	Black EAN 8024530022914
		KIT DI CAVI		
13360102	AC XLR 3M3F	EAN 8024530006402		