



TT 20-CXA

RETOUR DE SCÈNE ACTIF 2 VOIES HAUTE DÉFINITION



Description

Ce retour de scène actif full range et discret assure un niveau de sortie élevé ; ses haut-parleurs sont disposés de façon symétrique. Grâce à sa réponse en fréquence et en phase optimisées, à son angle de couverture constant de 90° x 70° et à son niveau de pression acoustique élevé, le TT 20-CXA constitue un choix professionnel pour toutes les scènes, en retour ou, grâce à son embase de mât d'enceinte, comme système de façade full range. Avec sa réponse exceptionnelle sur les transitoires et son puissant traitement FIRPHASE, la Série TT CXA dépasse de loin les capacités des retours de scène conventionnels.

Caractéristiques

- › 131 dB SPL max
- › Amplificateur 2 canaux Classe D, puissance 1000 W RMS
- › Pavillon à directivité constante 90° x 60°
- › Enceinte multifonctions, hauts-parleurs disposés symétriquement
- › FIRPHASE
- › 2 haut-parleurs grave 8" à aimant en néodyme, bobine mobile 2,5"
- › Moteur à chambre de compression néodyme, bobine mobile 3", sortie 1,4" chargée par pavillon
- › Gestion en réseau RDNet



TT 20-CXA

RETOUR DE SCÈNE ACTIF 2 VOIES HAUTE DÉFINITION

Numéro De Pièce
Line Art 2D

13000544 TT 20-CXA
13000560 TT 20-CXA

220-240 V
115 V

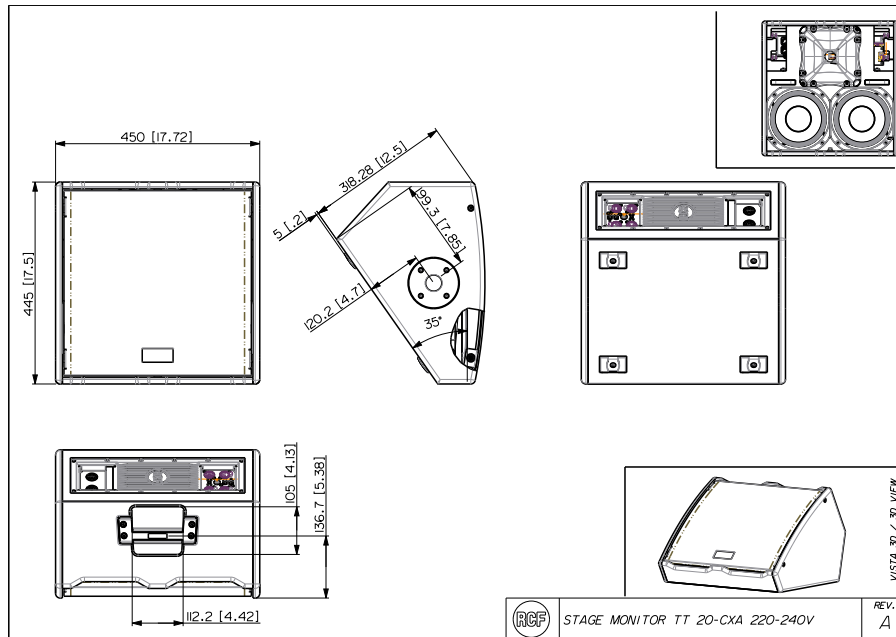
Black
Black

EAN 8024530016807
EAN 8024530017101



TT 20-CXA

RETOUR DE SCÈNE ACTIF 2 VOIES HAUTE DÉFINITION



SPÉCIFICATIONS

Specifications acoustiques	Réponse en fréquence	60 Hz - 20000 Hz
	SPL max. @ 1m	131 dB
	Angle de couverture horizontale	90°
	Angle de détection vertical	70°
Hauts-parleurs	Pilote de compression	1 x 1.5" neo, 3.0" v.c
	Woofer	2 x 8" neo, 2.5" v.c
Sections entrées/sorties	Signal d'entrée	bal/unbal
	Connecteurs d'entrée	XLR, RDNet Ethercon
	Connecteurs de sortie	XLR, RDNet Ethercon
	Sensibilité d'entrée	-2 dBu/+4 dBu
Section processeur	Fréquences de recouvrement	900 Hz
	Protections	Thermal, HF
	Limiteur	Fast Limiter
	Commandes	Bypass, Linear/High Pass, Volume, RDnet on board
	RDNet	Onboard
Section alimentation	Puissance totale	2000 W Peak, 1000 W RMS
	Hautes fréquences	600 W Peak, 300 W RMS
	Basses fréquences	1400 W Peak, 700 W RMS
	Système de refroidissement	Convection
	Connexions	Powercon IN/OUT
Conformité standard	Safety agency	CE compliant



TT 20-CXA

RETOUR DE SCÈNE ACTIF 2 VOIES HAUTE DÉFINITION

Specifications physiques	Matériau du cabinet/caisson	Baltic birch plywood		
	Poignées	1 TOP		
	Grille	Steel		
	Couleur	Black		
	Taille / Poids	Hauteur	318 mm / 12.52 inches	
Largeur		445 mm / 17.52 inches		
Profondeur		450 mm / 17.72 inches		
Poids		14 kg / 30.86 lbs		
ACCESSOIRES				
Accroche / Montage	13360232	AC PMX		EAN 8024530010058
	13360109	AC PRO-FS	Black	EAN 8024530006471
	13360110	AC PRO-PM	Black	EAN 8024530006488
	13360067	PM-KIT M20	Black	EAN 8024530014599
Protections	13360405	CVR TT 20-CXA	Black	EAN 8024530016340
	13360689	RPR60689	Black	EAN 8024530022914
Câbles	13360102	AC XLR 3M3F		EAN 8024530006402