



# S 8028 II

SUBWOOFER BASS REFLEX



## Description

Le S8028 II est un subwoofer bass reflex extrêmement puissant. Le système est doté d'un double woofer RCF Precision de 18", hyperventilé et à configuration bass reflex. Le design du caisson est optimisé pour une puissance maximale. Chaque woofer de 18", doté de gros aimants ventilés et d'une bobine acoustique en cuivre de 4", représente le nec plus ultra de la technologie des transducteurs RCF Precision. Le système est à même de produire un niveau de pression acoustique maximal de 141 dB avec une puissance de 3 000 watts AES. Le caisson monte deux connecteurs Neutrik Speakon™ dans une plaque d'alimentation encastrée. Un adaptateur M20 pour montage sur mât est prévu au sommet du caisson.

## Caractéristiques

- › 2 woofers extrêmement puissants de 18" avec bobine acoustique de 4" - technologie de la bobine mobile
- › Niveau de pression acoustique maximal de 141 dB
- › Réponse jusqu'à 30 Hz
- › Puissance réelle du système de 3 000 watts RMS
- › Adaptateur M20 pour montage standard sur mât au sommet du caisson
- › Caisson en bouleau de la Baltique avec revêtement époxy granité noir haute résistance
- › Connecteur E/S Speakon NL4
- › Grille métallique de protection revêtue d'un tissu en polyester

## Numéro De Pièce

13000391 S 8028 II

4ohm

Black

EAN 8024530010560

## Spécifications

Products are continually improved. All specifications are therefore subject to change without notice.

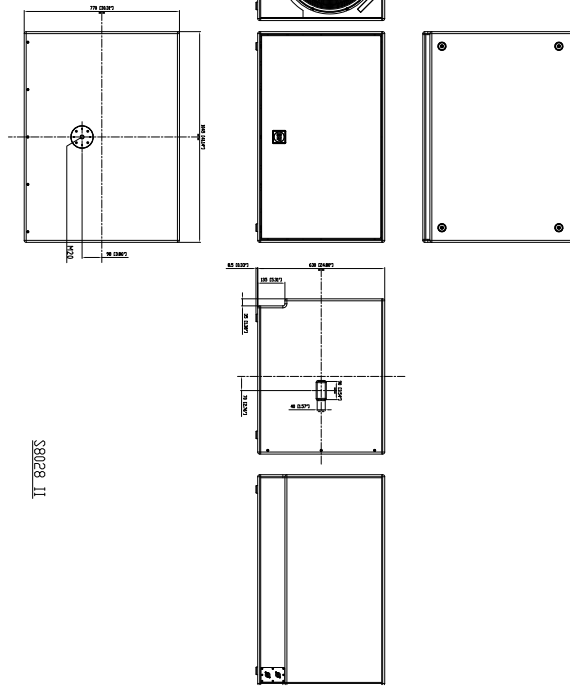


# S 8028 II

## SUBWOOFER BASS REFLEX



Line Art 2D



### SPÉCIFICATIONS

<b>Specifications acoustiques</b>	Réponse en fréquence (-10 dB) SPL max. @ 1m Sensibilité du système:	30 Hz ÷ 200 Hz 141 dB 101 dB
<b>Section alimentation</b>	Amplification Impédance nominale: alimentation Manipulation de tension Manipulation de tension de crête	Full Range 4 ohm 3000 W 12000 W PEAK
<b>Hauts-parleurs</b>	Woofers	2 x 18", 4.0" v.c
<b>Sections entrées/sorties</b>	Connecteurs d'entrée Connecteurs de sortie	Speakon® NL4 Speakon® NL4
<b>Conformité standard</b>	Safety agency	CE compliant
<b>Specifications physiques</b>	Matériau du cabinet/caisson Poignées Montage sur pied/embase Grille Couleur	Baltic birch plywood Integrated hand carry points M20 thread Metal Black
<b>Taille</b>	Hauteur Largeur Profondeur Poids	639 mm / 25.16 inches 1045 mm / 41.14 inches 770 mm / 30.31 inches 80 kg / 176.37 lbs