



S 8028 II

BASS REFLEX SUBWOOFER



Beschreibung

Bei dem S8028 II handelt es sich um einen kompakten, High-Output Bassreflex Subwoofer. Das System ist ausgestattet mit zwei hochbelastbaren Neodym 18" RCF Precisions Woofern, die zweischalig angebracht sind. Durch die Kombination der beiden Woofer wird eine optimierte und maximierte Ausgangsleistung erreicht. Jeder der beiden 18-Zoll-Woofers ist mit massiven belüfteten Magneten und einer 4" Kupferschwingspule ausgestattet und repräsentiert somit die neueste Technologie der RCF Precision Transducer. Das System erzeugt einen maximalen Schalldruck von 141dB und ist mit 3000 Watt (AES) belastbar.

Funktionen

- › Kompakt, Bass-reflex, 2 x 18" Subwoofer
- › Sehr große Lautstärke, Übertragung bis hin zu 30 Hz
- › 141 dB max SPL, 3000 Watt AES
- › Ausgestattet mit 2 x high power RCF 18" Woofer mit 4" Schwingspule und Neodym Magnet
- › Eingebaute Tragegriffe
- › Multiplexgehäuse aus Baltischer Birke
- › Frontgitter

Artikel-nummer

13000391 S 8028 II 4ohm Black EAN 8024530010560

Spezifikationen

Products are continually improved. All specifications are therefore subject to change without notice.

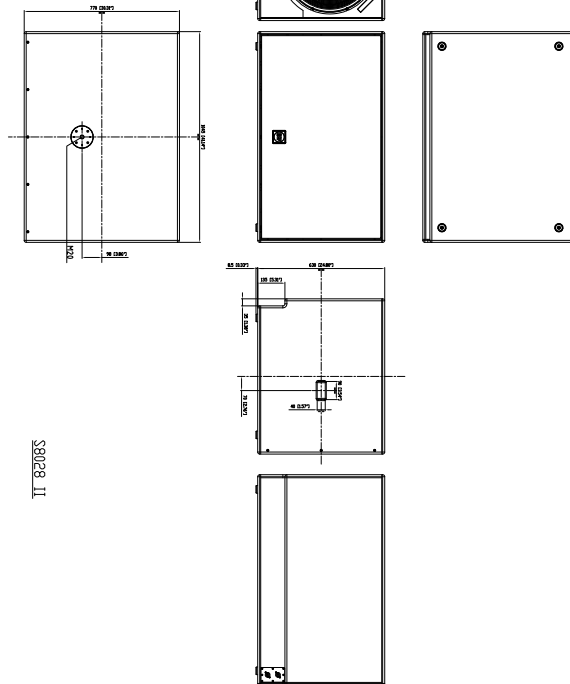


S 8028 II

BASS REFLEX SUBWOOFER



Line Art 2D



SPEZIFIKATIONEN

| | | |
|-----------------------------|---|--|
| Spezifikation | Frequenzgang (-10dB) Max SPL @ 1m: System-Empfindlichkeit | 30 Hz ÷ 200 Hz 141 dB 101 dB |
| Power sektion | Amplification Nominalimpedanz Leistungsaufnahme Paek Power | Full Range 4 ohm 3000 W 12000 W PEAK |
| Schallwandler | Woofer | 2 x 18", 4.0" v.c |
| Input/Output sektion | Eingangsbuchsen Ausgangsanschlüsse | Speakon® NL4 Speakon® NL4 |
| Standardkonformität | Safety agency | CE compliant |
| Physikalische daten | Gehäuse Material Griffe Pole Mount/Cap Gitter Farbe | Baltic birch plywood Integrated hand carry points M20 thread Metal Black |
| Größe | Höhe Breite Tiefe Gewicht | 639 mm / 25.16 inches 1045 mm / 41.14 inches 770 mm / 30.31 inches 80 kg / 176.37 lbs |