



# S 8028 II

SUBWOOFER BASS REFLEX



## Descrizione

Il diffusore S8028 II è un subwoofer bass reflex ad alta efficienza e alta potenza. Il sistema è dotato di due moderni woofer da 18" RCF Precision superventilati, montati in configurazione bass reflex. Il design del cabinet è ottimizzato per offrire la massima potenza e precisione. Ognuno dei due woofer da 18" è dotato di robusti magneti ventilati e bobina in rame da 4" e rappresenta la sintesi più avanzata della tecnologia RCF Precision. Il sistema è in grado di produrre una pressione sonora massima di 141 dB e gestire una potenza di 3000 Watt AES. Nel cabinet sono presenti due connettori Neutrik Speakon™ in un pannello ingressi incassato. Nella parte superiore è previsto un adattatore M20 per montaggio su stativo.

## Caratteristiche

- › Subwoofer bass reflex, 2 x 18"
- › Potenza elevata, risposta in frequenza fino a 30 Hz
- › 141 dB max SPL, 3000 Watt AES
- › Doppio woofer da 18" ad alta potenza, con bobina da 4"
- › Maniglie incassate
- › Mobile costruito con betulla del Baltico con verniciatura epossidica nera, ad alta resistenza
- › M20 standard pole mount in top section of cabinet

## Codice

13000391 S 8028 II

4ohm

Black

EAN 8024530010560

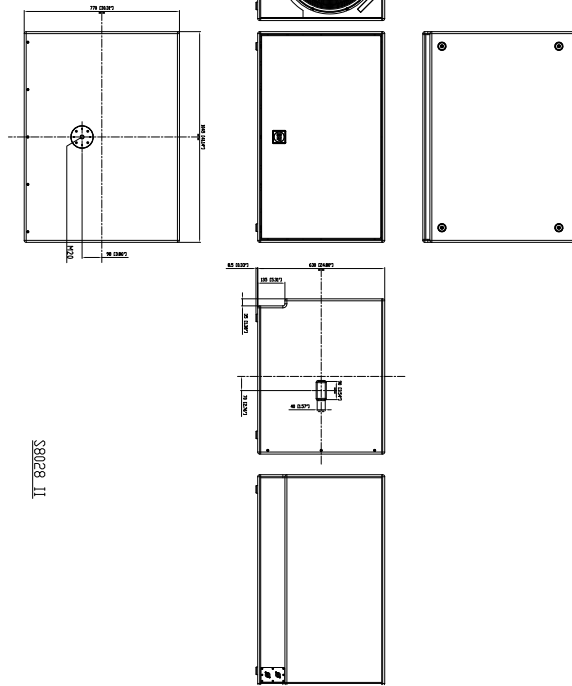


# S 8028 II

## SUBWOOFER BASS REFLEX



Line Art 2D



### SPECIFICHE TECNICHE

<b>Specifiche acustiche</b>	Risposta in frequenza (-10dB) Max SPL @ 1m Sensibilità del sistema	30 Hz ÷ 200 Hz 141 dB 101 dB
<b>Sezione di potenza</b>	Amplificazione Impedenza nominale Potenza Potenza di picco	Full Range 4 ohm 3000 W 12000 W PEAK
<b>Trasduttori</b>	Woofers	2 x 18", 4.0" v.c
<b>Sezione Input/Output</b>	Connettori in ingresso Connessioni di uscita	Speakon® NL4 Speakon® NL4
<b>Conformità agli standard</b>	Standard di sicurezza	CE compliant
<b>Specifiche fisiche</b>	Materiale Cabinet/Case Maniglie Pole mount/Cap Griglia Colore	Baltic birch plywood Integrated hand carry points M20 thread Metal Black
<b>Dimensioni</b>	Altezza Larghezza Profondità Peso	639 mm / 25.16 inches 1045 mm / 41.14 inches 770 mm / 30.31 inches 80 kg / 176.37 lbs