



# TT 25-A II

AKTIVE 2-WEGE-HOCHLEISTUNGSBOX



## Beschreibung

Die TT 25-A ist die flexibelste und leistungsstärkste Box ihrer Klasse. Sie vereint höchste Ausgangsleistung und Dynamik, extreme Linearität und Präzision in einem kompakten Format. Als aktives 2-Wege-System verfügt die TT 25-A über einen 15-Zoll-Neodym-Tieftöner mit 3,5-Zoll-Schwingspule in Bassreflex-Design, einen Neodym-Kompressionstreiber mit 4-Zoll-Schwingspule und 1,5-Zoll-Austrittsöffnung, sowie ein 90° x 60° Constant-Directivity-Horn, das 90° rotierbar ist. Die TT 25-A ist die professionelle Wahl für Beschallung, Live-Veranstaltungen und Events.

## Funktionen

- › Class-D-Endstufe, 1100 Watt
- › 90° x 60° Constant-Directivity-Horn
- › 15-Zoll-Neodym-Tieftöner, 3,5-Zoll-Schwingspule
- › 1,5-Zoll-Neodym-Kompressionstreiber, 4-Zoll-Schwingspule
- › Digitale Signalverarbeitung
- › Integrierte RDNet-Steuerung
- › Multifunktionsgehäuse
- › Sehr hohe Ausgangsleistung

## Artikel-nummer

13000446 TT 25-A II  
13000447 TT 25-A II

220-240 V  
115 V

Black  
Black

EAN 8024530012984  
EAN 8024530013226

## Spezifikationen

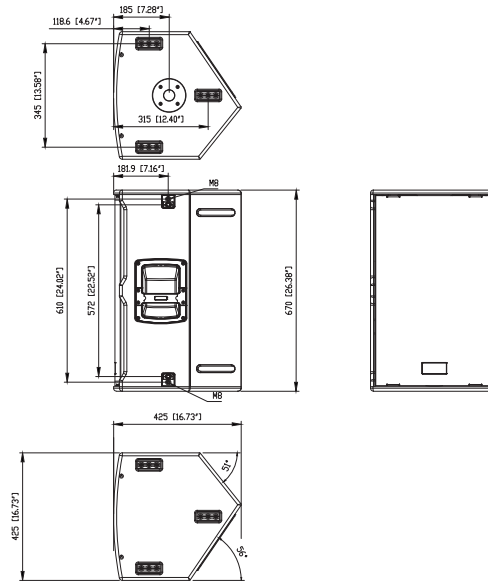
Products are continually improved. All specifications are therefore subject to change without notice.



# TT 25-A II

AKTIVE 2-WEGE-HOCHLEISTUNGSBOX

Line Art 2D



## SPEZIFIKATIONEN

<b>Spezifikation</b>	<p>Frequenzgang Max SPL @ 1m: Horizontaler Abstrahlwinkel: Vertikaler Abstrahlwinkel:</p>	<p>50 Hz ÷ 20000 Hz 134 dB 90° 60°</p>
<b>Schallwandler</b>	<p>Kompressionstreiber: Woofer</p>	<p>1 x 1.5" neo, 4.0" v.c 1 x 15" neo, 3.5" v.c</p>
<b>Input/Output sektion</b>	<p>Eingangssignal Eingangsbuchsen Ausgangsanschlüsse Eingangsempfindlichkeit</p>	<p>bal/unbal XLR, RDNet Ethercon XLR, RDNet Ethercon -2 dBu/+4 dBu</p>
<b>Prozessor</b>	<p>Übergangsfrequenz Schutzschaltungen Limiter Steuerung RDNet</p>	<p>750 Hz Thermal, HF Fast Limiter Proces., 8 sel. presets Onboard</p>
<b>Power sektion</b>	<p>Gesamtleistung HF Bereich Tiefe Frequenzen Kühlung Verbindungen</p>	<p>2200 W Peak, 1100 W RMS 600 W Peak, 300 W RMS 1600 W Peak, 800 W RMS Convection Powercon IN/OUT</p>
<b>Standardkonformität</b>	<p>Safety agency</p>	<p>CE compliant</p>
<b>Physikalische daten</b>	<p>Gehäuse Material Hardware Griffe Gitter Farbe</p>	<p>Baltic birch plywood 6x fly track, quick lock, pole mount 2 on side Steel Black</p>
<b>Größe / Gewicht</b>	<p>Höhe Breite Tiefe Gewicht</p>	<p>670 mm / 26.38 inches 425 mm / 16.73 inches 425 mm / 16.73 inches 26 kg / 57.32 lbs</p>



# TT 25-A II

AKTIVE 2-WEGE-HOCHLEISTUNGSBOX

Rigging / Installation	<b>ZUBEHÖR</b>		
	<b>BODENSTATIVE</b>		
	13360109 AC PRO-FS	Black	EAN 8024530006471
	<b>HOCHSTÄNDER-MONTAGESÄTZE</b>		
	13360232 AC PMX		EAN 8024530010058
	13360110 AC PRO-PM	Black	EAN 8024530006488
	13360067 PM-KIT M20	Black	EAN 8024530014599
	<b>VERTIKALE MONTAGEBÜGEL</b>		
	13360329 V-BR TT 25 II	Black	EAN 8024530013349
	Schutzfunktionen	<b>ABDECKUNGEN</b>	
13360326 CVR TT 25 II		Black	EAN 8024530013431
Kabel	<b>KABEL</b>		
	12399019 CBL ETHERCON TO XLR F 0.2M	Black	EAN 8024530013882
	12399020 CBL ETHERCON TO XLR M 0.2M	Black	EAN 8024530013899
	<b>KABELSÄTZE</b>		
	13360102 AC XLR 3M3F		EAN 8024530006402
	12399016 CBL ETHERCON 0.7M	Black	EAN 8024530013844
	12399017 CBL ETHERCON 1.5M	Black	EAN 8024530013851
	12399035 CBL ETHERCON 3M	Black	EAN 8024530013868
12399018 CBL ETHERCON 5M	Black	EAN 8024530013875	