



TT 25-A II

DIFFUSORE ATTIVO A DUE VIE CON ELEVATA POTENZA



Descrizione

Il TT25-A II è lo strumento più flessibile e potente della sua categoria. Il TT25-A II offre un'uscita e una dinamica molto elevate, oltre a un'estrema linearità e precisione in dimensioni compatte. TT25-A II è un impianto attivo a 2 vie dotato di un woofer al neodimio da 15", una bobina mobile da 86 mm in configurazione bass reflex: un'uscita da 1,5", un driver al neodimio a compressione da 1,5" con bobina mobile a 100 mm, una tromba a direttività costante 90°x60°, rotazione a 90°.

Il TT25-A II è l'altoparlante professionale ideale per il rinforzo del suono, le esibizioni dal vivo e gli eventi.

Caratteristiche

- › Amplificatore in classe D 1100 W
- › Copertura direttività costante 90x60
- › Woofer al neodimio da 15", bobina mobile da 3,5"
- › Driver al neodimio a compressione da 1,5", bobina mobile da 4,0"
- › Elaborazione DSP
- › Controllo RDNet integrato
- › Cabinet multifunzionale
- › Potenza di uscita molto elevata

Codice

13000446 TT 25-A II
13000447 TT 25-A II

220-240 V
115 V

Black
Black

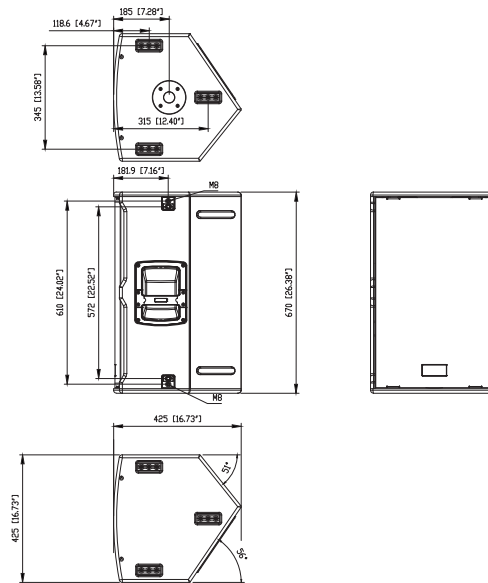
EAN 8024530012984
EAN 8024530013226



TT 25-A II

DIFFUSORE ATTIVO A DUE VIE CON ELEVATA POTENZA

Line Art 2D



SPECIFICHE TECNICHE

Specifiche acustiche	Risposta in Frequenza Max SPL @ 1m Angolo di copertura orizzontale Angolo di copertura verticale	50 Hz ÷ 20000 Hz 134 dB 90° 60°
Trasduttori	Driver a compressione Woofer	1 x 1.5" neo, 4.0" v.c 1 x 15" neo, 3.5" v.c
Sezione Input/Output	Segnale di Ingresso Connettori in ingresso Connessioni di uscita Sensibilità di ingresso	bal/unbal XLR, RDNet Ethercon XLR, RDNet Ethercon -2 dBu/+4 dBu
Sezione del processore	Frequenza di crossover Protezioni Limiter Controlli RDNet	750 Hz Thermal, HF Fast Limiter Proces., 8 sel. presets Onboard
Sezione di potenza	Potenza Totale Alte Frequenze Basse frequenze Raffreddamento: Connessioni	2200 W Peak, 1100 W RMS 600 W Peak, 300 W RMS 1600 W Peak, 800 W RMS Convection Powercon IN/OUT
Conformità agli standard	Standard di sicurezza	CE compliant
Specifiche fisiche	Materiale Cabinet/Case Hardware Maniglie Griglia Colore	Baltic birch plywood 6x fly track, quick lock, pole mount 2 on side Steel Black
Dimensioni / Peso	Altezza Larghezza Profondità Peso	670 mm / 26.38 inches 425 mm / 16.73 inches 425 mm / 16.73 inches 26 kg / 57.32 lbs



TT 25-A II

DIFFUSORE ATTIVO A DUE VIE CON ELEVATA POTENZA

Rigging / Meccaniche

ACCESSORI

KIT PER MONTAGGIO SU STATIVO

13360232	AC PMX		EAN 8024530010058
13360110	AC PRO-PM	Black	EAN 8024530006488
13360067	PM-KIT M20	Black	EAN 8024530014599

STAFFE VERTICALI

13360329	V-BR TT 25 II	Black	EAN 8024530013349
----------	---------------	-------	-------------------

STATIVI

13360109	AC PRO-FS	Black	EAN 8024530006471
----------	-----------	-------	-------------------

Protezioni

FODERE PROTETTIVE

13360326	CVR TT 25 II	Black	EAN 8024530013431
----------	--------------	-------	-------------------

Cavi

CAVI

12399019	CBL ETHERCON TO XLR F 0.2M	Black	EAN 8024530013882
12399020	CBL ETHERCON TO XLR M 0.2M	Black	EAN 8024530013899

KIT DI CAVI

13360102	AC XLR 3M3F		EAN 8024530006402
12399016	CBL ETHERCON 0.7M	Black	EAN 8024530013844
12399017	CBL ETHERCON 1.5M	Black	EAN 8024530013851
12399035	CBL ETHERCON 3M	Black	EAN 8024530013868
12399018	CBL ETHERCON 5M	Black	EAN 8024530013875