



COMPACT M 06

DIFFUSORE PROFESSIONALE A DUE VIE



Descrizione

COMPACT M 06 è un diffusore a 2 vie full range polivalente, adatto per una vasta gamma di applicazioni. Grazie alla compattezza, al design elegante e discreto e alle rifiniture curate, M 06 è indicato in quasi tutte le condizioni ambientali e architettoniche. Il suono piacevole è particolarmente adatto per le applicazioni near field.

Gli accessori opzionali per l'installazione permettono il montaggio a parete o a soffitto per le applicazioni più diverse. Il diffusore M 06 può raggiungere SPL (livelli di pressione sonora) e livelli di suono non distorto ben superiori a quelli che ci si aspetterebbe da soluzioni così compatte. M 06 offre una elevata sensibilità tipica di prodotti per l'audio professionale grazie all'uso di magneti di grandi dimensioni e una qualità del suono ad alta fedeltà con risposta in frequenza ampia e omogenea grazie al dome tweeter in neodimio con guida d'onda. Il sistema di crossover comprende un dispositivo di protezione per le alte frequenze.

Caratteristiche

- > 100W di potenza nominale (RMS)
- > 116 dB SPL massima
- > Range di frequenza 60 ÷ 20000 Hz
- > Direttività costante con angoli di copertura 120° x 80°
- > 1 x 6" woofer
- > 1 x 1" di bobina dome tweeter in neodimio
- > Mobile di legno in multistrato di alta qualità
- > Griglia frontale in acciaio con rivestimento in poliestere
- > Inserti per l'installazione disposti sui pannelli posteriore, superiore ed inferiore
- > Connettore EUROBLOCK a 4 poli (ingresso audio e rilancio in parallelo)

Codice

13000582 COMPACT M 06
13000721 COMPACT M 06 W

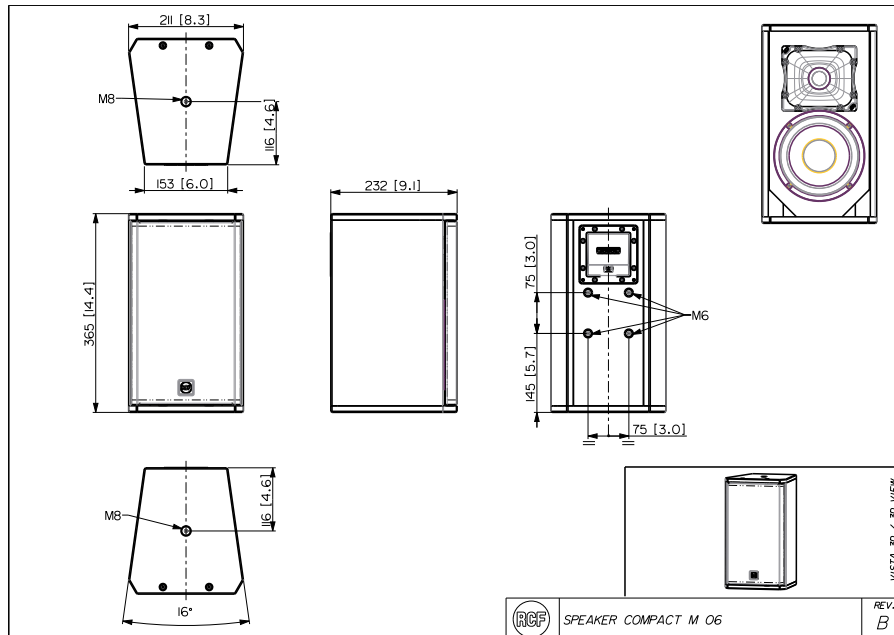
Black - RAL 9005 EAN 8024530017781
White - RAL 9003 EAN 8024530019334



COMPACT M 06

DIFFUSORE PROFESSIONALE A DUE VIE

Line Art 2D



SPECIFICHE TECNICHE

| | | |
|---------------------------------|---|--|
| Specifiche acustiche | Risposta in frequenza (-10dB) Max SPL @ 1m Angolo di copertura orizzontale Angolo di copertura verticale Indice di direttività Q Sensibilità del sistema | 60 Hz ÷ 20000 Hz 116 dB 120° 80° 7 90 dB |
| Sezione di potenza | Amplificazione Impedenza nominale Potenza Potenza di picco Protezioni Frequenza di crossover Amplificatori raccomandati | Full Range 8 ohm 100 W 400 W PEAK Dynamic active mosfet 2200 Hz DMA 162, DMA 162P, DMA 504, DMA 82 |
| Trasduttori | Tweeter a cupola Woofer | 1 x 1.3" neo, 1.0" v.c 1 x 6.0", 1.5" v.c |
| Sezione Input/Output | Connettori in ingresso Connessioni di uscita | Euroblock Euroblock |
| Conformità agli standard | Standard di sicurezza | CE compliant |
| Specifiche fisiche | Materiale Cabinet/Case Hardware Griglia Colore | Plywood 4 x M6, 2 x M8 Steel with clothing Black - RAL 9005, White - RAL 9003 |
| Dimensioni | Altezza Larghezza Profondità Peso | 365 mm / 14.37 inches 211 mm / 8.31 inches 232 mm / 9.13 inches 5.5 kg / 12.13 lbs |
| ACCESSORI | | |
| Kit Upgrade | PNL IN-OUT AMPHENOL PNL IN-OUT SPEAKON | 12399063 8024530020149 12399062 8024530018733 |



COMPACT M 06

DIFFUSORE PROFESSIONALE A DUE VIE

Rigging / Meccaniche

| | | |
|----------------------|----------|---------------|
| H-BR 005 | 13360545 | 8024530021603 |
| H-BR 005 | 13360602 | 8024530021610 |
| H-BR 2X COMPACT M 06 | 13360461 | 8024530018825 |
| H-BR 2X COMPACT M 06 | 13360470 | 8024530019457 |
| SWM-BR COMPACT M | 13360449 | 8024530017842 |
| SWM-BR COMPACT M | 13360468 | 8024530018863 |