



HD 12-A MK5

CAJA ACÚSTICA ACTIVA DE DOS VÍAS



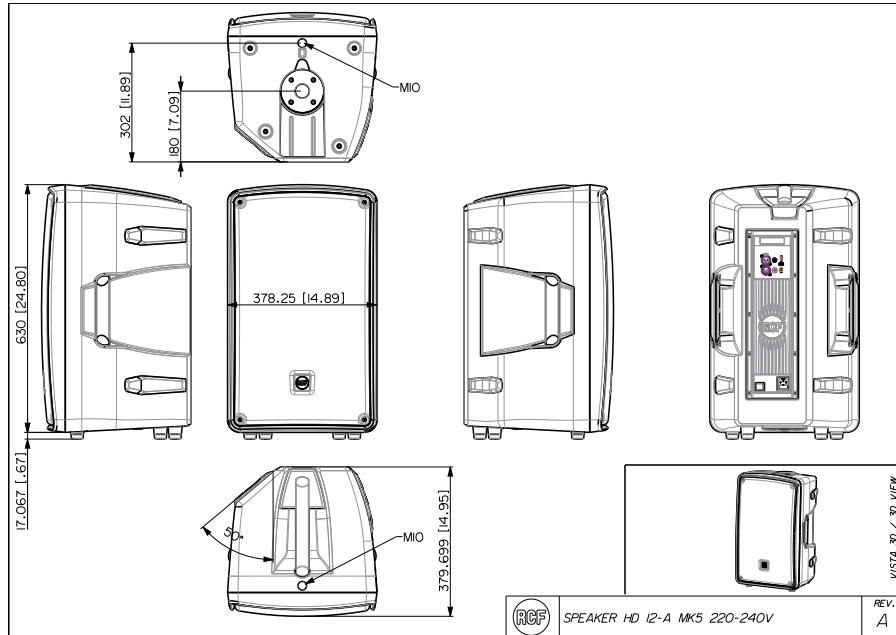
Descripción	<p>RCF se preocupa por el sonido. Las nuevas cajas acústicas D-Line MK5 aumentan el rendimiento con una serie de transductores recién estrenados, mejoran la calidad sonora con el revolucionario procesado FIRPHASE y renuevan el diseño de la rejilla para subrayar su aspecto profesional. Las voces son naturales, el sonido es claro a largas distancias, el SPL es estable a niveles muy altos. El concepto de la HD-Line deriva de la industria de las giras (touring), lo que supone conseguir toda la experiencia de RCF en sonido profesional en un formato elegante y compacto con la máxima fiabilidad y la resistencia necesaria para un uso intensivo en la carretera.</p> <p>Conecte el micrófono, el dispositivo o el mezclador a la caja acústica y suba el volumen: plug&play (enchufar y sonar) de verdad. Perfecto como sistema principal en sistemas pequeños de PA, monitorización de suelo de alta potencia e instalaciones fijas con apariencia discreta.</p>			
Características	<ul style="list-style-type: none">› Potencia de pico de 1400W, 2 vías› 130 dB SPL Máx› Bi-amplificación digital, SMPS (fuente conmutada)› Procesado DSP de sonido› Trompeta de 90° x 60° de directividad constante› Altavoz de bajos de 12", alta potencia, bobina de 2,5"› Motor de 1,0" para agudos, diafragma de titanio, bobina de 1,5"› Procesado FIRPHASE y Bass Motion Control			
Código De Artículo	13000669 HD 12-A MK5 13000684 HD 12-A MK5	220-240 V 115 V	Black Black	EAN 8024530019013 EAN 8024530019525



HD 12-A MK5

CAJA ACÚSTICA ACTIVA DE DOS VÍAS

Line Art 2D



ESPECIFICACIONES

Especificaciones acusticas	Respuesta en frecuencia	45 Hz ÷ 20000 Hz
	SPL máx. a 1 m	130 dB
	Ángulo de cobertura horizontal	90°
	Ángulo de cobertura vertical	60°
Transductores	Motor de compresión	1 x 1.0", 1.4" v.c
	Altavoz de bajos	1 x 12", 2.5" v.c
Sección de entrada/salida	Señal de entrada	bal/unbal
	Conectores de entrada	XLR, Jack
	Conectores de salida	XLR
	Sensibilidad de entrada	-2 dBu/+4 dBu
	Sensibilidad de entrada de mic	-32 dBu
Sección de proceso	Frecuencias de cruce	1800 Hz
	Protecciones	Thermal, RMS
	Limitador	Soft Limiter
	Controles	Volume, Boost, Mic/Line
Sección de potencia	Potencia total	1400 W Peak, 700 W RMS
	Agudos	400 W Peak, 200 W RMS
	Bajas frecuencias	1000 W Peak, 500 W RMS
	Enfriamiento	Convection
	Conexiones	VDE
Cumplimiento estándar	Safety agency	CE compliant
Especificaciones físicas	Material del gabinete/de la caja	PP Composite
	Hardware	1 x M10 top, 1 x M10 bottom
	Manijas	1 Top, 2 Side
	Montaje en barra/tapa	35 mm insert
	Rejilla	Steel
	Color	Black



HD 12-A MK5

CAJA ACÚSTICA ACTIVA DE DOS VÍAS

Tamaño	Altura	647 mm / 25.47 inches
	Ancho	380 mm / 14.96 inches
	Profundidad	380 mm / 14.96 inches
	Peso	18.3 kg / 40.34 lbs

ACCESORIOS

Suspensión/montaje	13360232 AC PMX		EAN 8024530010058
	13360109 AC PRO-FS	Black	EAN 8024530006471
	13360110 AC PRO-PM	Black	EAN 8024530006488
	13360216 H-BR 2X HD 12-32	Black	EAN 8024530011741
	13360067 PM-KIT M20	Black	EAN 8024530014599
Protecciones	13360209 CVR HD 12-32	Black	EAN 8024530010720
Cables	13360102 AC XLR 3M3F		EAN 8024530006402