



# HD 12-A MK5

ENCEINTES À DEUX VOIES ACTIVES



## Description

RCF prend soin de votre son. Les nouvelles enceintes D-Line MK5 décuplent les performances avec une série de nouveaux transducteurs, améliorent la qualité sonore avec le traitement révolutionnaire FIRPHASE et renouvellent la conception de la grille pour exalter l'aspect professionnel. Les voix sont naturelles, le son est clair sur de longues distances, la puissance SPL est stable à des niveaux très élevés. Le concept de la gamme HD-Line dérive de l'industrie des tournées, apportant dans un caisson élégant et compact toute l'expérience du son professionnel RCF avec la fiabilité et la puissance maximales pour l'usage intensif en tournée.

Raccordez votre micro, votre appareil ou votre table de mixage à l'enceinte et augmentez le volume : du véritable plug&play. Parfait comme dispositif principal de gestion acoustique de la salle dans les petits systèmes de sonorisation, puissant dispositif de contrôle des retours de scène et installation fixe discrète.

## Caractéristiques

- › Puissance de crête 2 voies 1400 Watts
- › SPL max : 130 dB
- › Bi-amplification numérique, SMPS
- › Traitement du son DSP
- › Pavillon à directivité constante et large dispersion, 90° x 60°
- › Woofer 304,8 mm, haute puissance, à bobine mobile 63,5 mm
- › Diffuseur HF 25,4 mm, dôme en titane, bobine mobile en néodyme 38,1 mm
- › Traitement FIRPHASE et Bass Motion Control

## Numéro De Pièce

13000669 HD 12-A MK5  
13000684 HD 12-A MK5

220-240 V  
115 V

Black  
Black

EAN 8024530019013  
EAN 8024530019525

## Spécifications

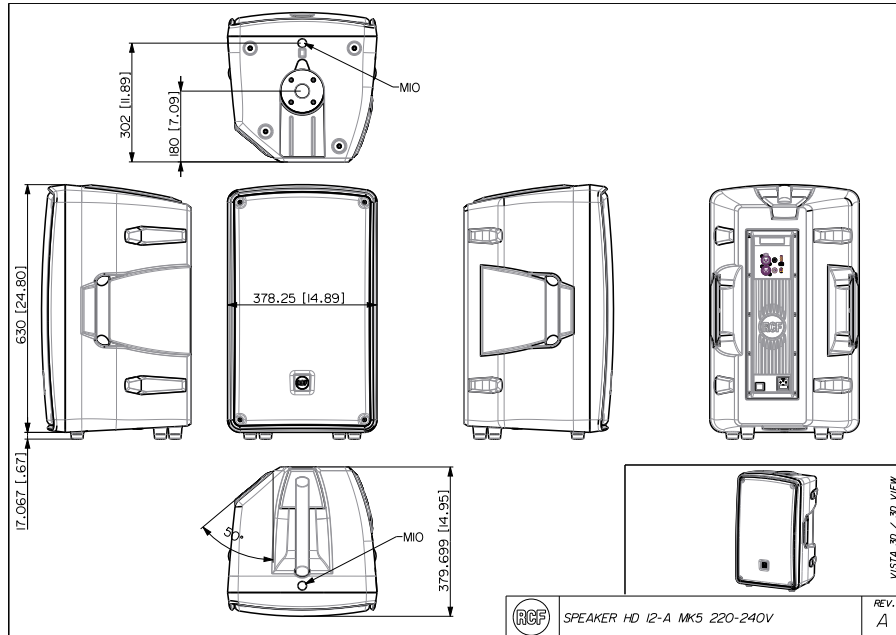
Products are continually improved. All specifications are therefore subject to change without notice.



# HD 12-A MK5

ENCEINTES À DEUX VOIES ACTIVES

Line Art 2D



## SPÉCIFICATIONS

|                                   |  |  |
|-----------------------------------|--|--|
| <b>Spécifications acoustiques</b> | Réponse en fréquence<br>SPL max. @ 1m<br>Angle de couverture horizontale<br>Angle de détection vertical                  | 45 Hz ÷ 20000 Hz<br>130 dB<br>90°<br>60°   |
| <b>Hauts-parleurs</b>             | Pilote de compression<br>Woofer  | 1 x 1.0", 1.4" v.c<br>1 x 12", 2.5" v.c  |
| <b>Sections entrées/sorties</b>   | Signal d'entrée<br>Connecteurs d'entrée<br>Connecteurs de sortie<br>Sensibilité d'entrée<br>Micro : Sensibilité d'entrée | bal/unbal<br>XLR, Jack<br>XLR<br>-2 dBu/+4 dBu<br>-32 dBu                                      |
| <b>Section processeur</b>         | Fréquences de recouvrement<br>Protections<br>Limiteur<br>Commandes   | 1800 Hz<br>Thermal, RMS<br>Soft Limiter<br>Volume, Boost, Mic/Line                             |
| <b>Section alimentation</b>       | Puissance totale<br>Hautes fréquences<br>Basses fréquences<br>Système de refroidissement<br>Connexions                   | 1400 W Peak, 700 W RMS<br>400 W Peak, 200 W RMS<br>1000 W Peak, 500 W RMS<br>Convection<br>VDE |
| <b>Conformité standard</b>        | Safety agency  | CE compliant   |
| <b>Spécifications physiques</b>   | Matériau du cabinet/caisson<br>Matériel<br>Poignées<br>Montage sur pied/embase<br>Grille<br>Couleur                      | PP Composite<br>1 x M10 top, 1 x M10 bottom<br>1 Top, 2 Side<br>35 mm insert<br>Steel<br>Black |



# HD 12-A MK5

ENCEINTES À DEUX VOIES ACTIVES

|               |            |                       |
|---------------|------------|-----------------------|
| <b>Taille</b> | Hauteur    | 647 mm / 25.47 inches |
|               | Largeur    | 380 mm / 14.96 inches |
|               | Profondeur | 380 mm / 14.96 inches |
|               | Poids      | 18.3 kg / 40.34 lbs   |

## ACCESSOIRES

|                           |                           |       |                   |
|---------------------------|---------------------------|-------|-------------------|
| <b>Accroche / Montage</b> | 13360232 AC PMX           |       | EAN 8024530010058 |
|                           | 13360109 AC PRO-FS        | Black | EAN 8024530006471 |
|                           | 13360110 AC PRO-PM        | Black | EAN 8024530006488 |
|                           | 13360216 H-BR 2X HD 12-32 | Black | EAN 8024530011741 |
|                           | 13360067 PM-KIT M20       | Black | EAN 8024530014599 |
| <b>Protections</b>        | 13360209 CVR HD 12-32     | Black | EAN 8024530010720 |
|                           | <b>Câbles</b>             |       |                   |
|                           | 13360102 AC XLR 3M3F      |       | EAN 8024530006402 |