



HD 12-A MK5

2-WEGE-AKTIVBOX



Beschreibung

Die HD 12-A mk5 Aktivbox sorgt für mehr Leistung mit einem professionellen 12-Zoll-Hochleistungstieftöner und einem 1,4-Zoll-Hochtontreiber, einer 2-Kanal-Class-D-Endstufe mit 1400 W und innovativer FIRPHASE- und Bass-Motion-Control-Signalverarbeitung. Gesangstimmen bleiben natürlich, der Klang ist auch in größerer Entfernung transparent, der Schalldruck bei sehr hohem Pegel stabil. Entwickelt mit jahrzehntelanger Erfahrung im Bau von Equipment für die Tourneebbranche, bieten die Boxen der HD Serie die Leistung und Zuverlässigkeit, die man von einer Box für den anspruchsvollen mobilen Einsatz erwartet. Das elegant gestaltete, leichte Polypropylen-Gehäuse mit interner Verstärkung bietet ein Maximum an Robustheit. Darüber hinaus ist die Lautsprecherbox mit einem Hochständerflansch aus Stahl, Gewindeeinsätzen zum Rigging und Gummigriffen ausgestattet. Die D-LINE bietet DJs und Musikern professionellen Sound für ein optimales Musikerlebnis.

Funktionen

- › 130 dB maximaler Schalldruckpegel
- › 2-Kanal-Endstufe (1400 W)
- › Digitale Signalverarbeitung mit FIRPHASE und Bass Motion Control
- › 1,4-Zoll-Hochtontreiber
- › 12-Zoll-Hochleistungstieftöner, 2-Zoll-Schwingspule
- › Constant-Directivity-Horn mit großer Abdeckung von 90° x 60°
- › Geräuscharme lüfterlose Class-D-Endstufe
- › Mylar/Ferrit-Treiber - Kapton-Schwingspulenträger

Artikel-nummer

13000669 HD 12-A MK5
13000684 HD 12-A MK5

220-240 V
115 V

Black
Black

EAN 8024530019013
EAN 8024530019525

Spezifikationen

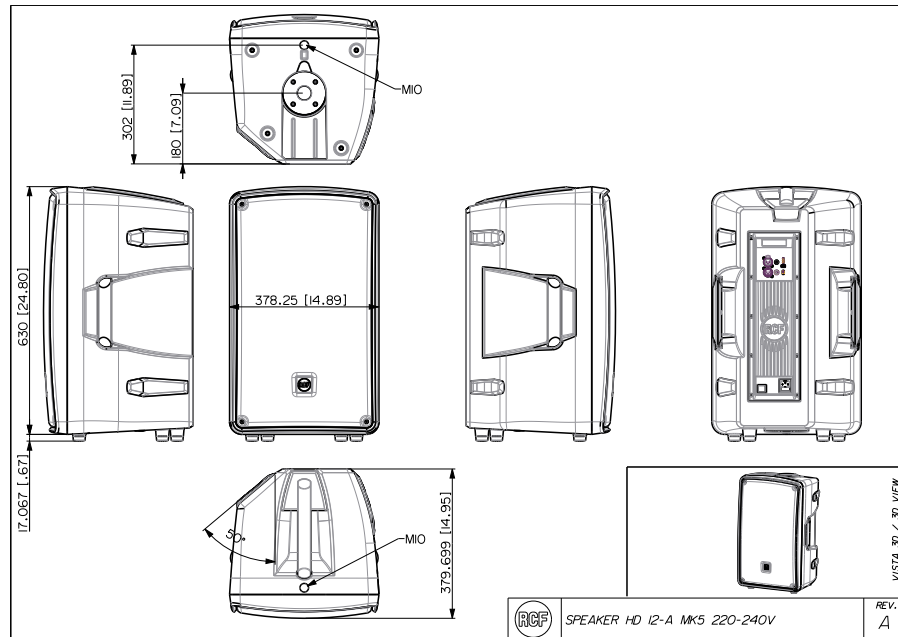
Products are continually improved. All specifications are therefore subject to change without notice.



HD 12-A MK5

2-WEGE-AKTIVBOX

Line Art 2D



SPEZIFIKATIONEN

Spezifikation	<p>Frequenzgang Max SPL @ 1m: Horizontaler Abstrahlwinkel: Vertikaler Abstrahlwinkel:</p>	<p>45 Hz ÷ 20000 Hz 130 dB 90° 60°</p>
Schallwandler	<p>Kompressionstreiber: Woofer</p>	<p>1 x 1.0", 1.4" v.c 1 x 12", 2.5" v.c</p>
Input/Output sektion	<p>Eingangssignal Eingangsbuchsen Ausgangsanschlüsse Eingangsempfindlichkeit Mic Eingangsempfindlichkeit</p>	<p>bal/unbal XLR, Jack XLR -2 dBu/+4 dBu -32 dBu</p>
Prozessor	<p>Übergangsfrequenz Schutzschaltungen Limiter Steuerung</p>	<p>1800 Hz Thermal, RMS Soft Limiter Volume, Boost, Mic/Line</p>
Power sektion	<p>Gesamtleistung HF Bereich Tiefe Frequenzen Kühlung Verbindungen</p>	<p>1400 W Peak, 700 W RMS 400 W Peak, 200 W RMS 1000 W Peak, 500 W RMS Convection VDE</p>
Standardkonformität	<p>Safety agency</p>	<p>CE compliant</p>
Physikalische daten	<p>Gehäuse Material Hardware Griffe Pole Mount/Cap Gitter Farbe</p>	<p>PP Composite 1 x M10 top, 1 x M10 bottom 1 Top, 2 Side 35 mm insert Steel Black</p>



HD 12-A MK5

2-WEGE-AKTIVBOX

Größe	Höhe	647 mm / 25.47 inches
	Breite	380 mm / 14.96 inches
	Tiefe	380 mm / 14.96 inches
	Gewicht	18.3 kg / 40.34 lbs

ZUBEHÖR

Rigging / Installation

BODENSTATIVE

13360109 AC PRO-FS Black EAN 8024530006471

HOCHSTÄNDER-MONTAGESÄTZE

13360232 AC PMX EAN 8024530010058

13360110 AC PRO-PM Black EAN 8024530006488

13360067 PM-KIT M20 Black EAN 8024530014599

HORIZONTALE MONTAGEBÜGEL

13360216 H-BR 2X HD 12-32 Black EAN 8024530011741

Schutzfunktionen

ABDECKUNGEN

13360209 CVR HD 12-32 Black EAN 8024530010720

Kabel

KABELSÄTZE

13360102 AC XLR 3M3F EAN 8024530006402