



HD 12-A MK5

DIFFUSORE ATTIVO A DUE VIE



Descrizione

RCF si preoccupa del tuo suono. I nuovi diffusori D-Line MK5 potenziano le prestazioni con una serie di trasduttori completamente nuovi, migliorano la qualità del suono con la rivoluzionaria elaborazione FIRPHASE e rinnovano il design della griglia per esaltare il look professionale. Le voci sono naturali, il suono è limpido a lunghe distanze e la potenza di pressione acustica è stabile a livelli estremamente alti. Il concetto della HD-Line deriva dall'industria delle tournée, portando in un cabinet elegante e compatto tutta l'esperienza del suono professionale RCF con la massima affidabilità e robustezza per l'uso intensivo su strada.

Collega il microfono, il dispositivo o il mixer all'altoparlante e alza il volume: un vero plug&play. Perfetto come frontale principale in piccoli impianti di amplificatori portatili, monitoraggio di base ad alta potenza e installazione fissa non ingombrante.

Caratteristiche

- › Potenza di picco a 2 vie 1400 W
- › LIVELLO DI PRESSIONE ACUSTICA MAX. 130 dB
- › Bi-amplificazione digitale, SMPS
- › Elaborazione del suono DSP
- › 90°x60°, tromba a direttività costante ad ampia dispersione
- › Woofer da 12", bobina mobile da 2,5" ad alta potenza
- › Driver HF da 1,0", cupola in titanio, bobina mobile da 1,4"
- › Elaborazione FIRPHASE e Bass Motion Control

Codice

13000669 HD 12-A MK5
13000684 HD 12-A MK5

220-240 V
115 V

Black
Black

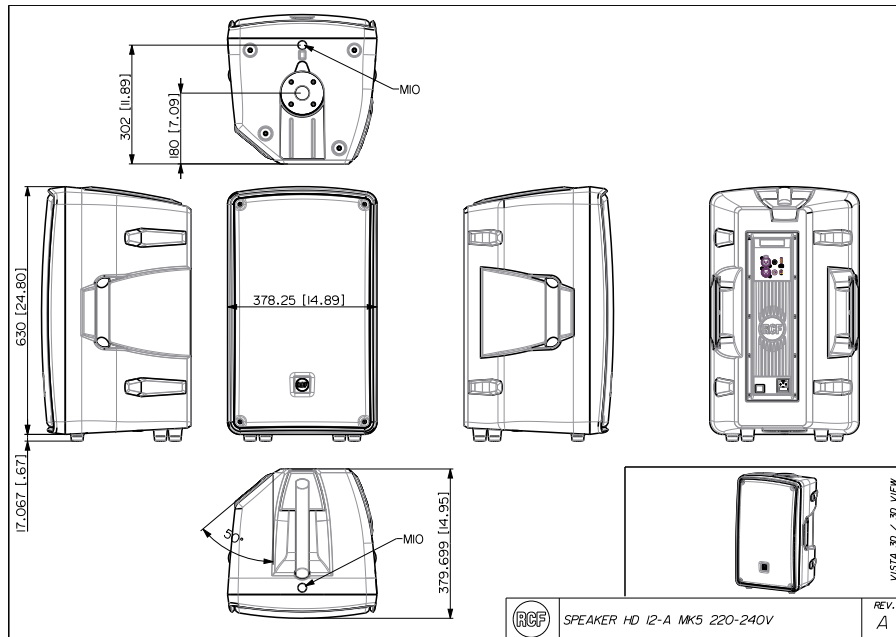
EAN 8024530019013
EAN 8024530019525



HD 12-A MK5

DIFFUSORE ATTIVO A DUE VIE

Line Art 2D



SPECIFICHE TECNICHE

Specifiche acustiche	Risposta in Frequenza Max SPL @ 1m Angolo di copertura orizzontale Angolo di copertura verticale	45 Hz ÷ 20000 Hz 130 dB 90° 60°
Trasduttori	Driver a compressione Woofer	1 x 1.0", 1.4" v.c 1 x 12", 2.5" v.c
Sezione Input/Output	Segnale di Ingresso Connettori in ingresso Connessioni di uscita Sensibilità di ingresso Sensibilità di ingresso Mic	bal/unbal XLR, Jack XLR -2 dBu/+4 dBu -32 dBu
Sezione del processore	Frequenza di crossover Protezioni Limiter Controlli	1800 Hz Thermal, RMS Soft Limiter Volume, Boost, Mic/Line
Sezione di potenza	Potenza Totale Alte Frequenze Basse frequenze Raffreddamento: Connessioni	1400 W Peak, 700 W RMS 400 W Peak, 200 W RMS 1000 W Peak, 500 W RMS Convection VDE
Conformità agli standard	Standard di sicurezza	CE compliant
Specifiche fisiche	Materiale Cabinet/Case Hardware Maniglie Pole mount/Cap Griglia Colore	PP Composite 1 x M10 top, 1 x M10 bottom 1 Top, 2 Side 35 mm insert Steel Black



HD 12-A MK5

DIFFUSORE ATTIVO A DUE VIE

Dimensioni	Altezza	647 mm / 25.47 inches
	Larghezza	380 mm / 14.96 inches
	Profondità	380 mm / 14.96 inches
	Peso	18.3 kg / 40.34 lbs

ACCESSORI

Rigging / Meccaniche	KIT PER MONTAGGIO SU STATIVO		
	13360232 AC PMX		EAN 8024530010058
	13360110 AC PRO-PM	Black	EAN 8024530006488
	13360067 PM-KIT M20	Black	EAN 8024530014599
	STAFFE ORIZZONTALI		
	13360216 H-BR 2X HD 12-32	Black	EAN 8024530011741
	STATIVI		
	13360109 AC PRO-FS	Black	EAN 8024530006471
Protezioni	FODERE PROTETTIVE		
	13360209 CVR HD 12-32	Black	EAN 8024530010720
Cavi	KIT DI CAVI		
	13360102 AC XLR 3M3F		EAN 8024530006402