



# HS 2200

SUBWOOFER ARRAY



## Descrizione

HS 2200 è un subwoofer array che incorpora un woofer da 18" con bobina mobile da 4,0". Pur essendo molto compatto, il sistema offre una potenza elevata e una riproduzione accurata della voce e del suono. È equipaggiato con l'ultima generazione di trasduttori RCF Precision. I collegamenti all'amplificatore avvengono tramite un connettore multipolare Amphenol a tenuta stagna. La griglia con rivestimento epossidico è realizzata in acciaio perforato ed è dotata di uno strato interno idrorepellente in fibra a cellule aperte. Il cabinet è costruito in multistrato marino di betulla del Baltico, con rivestimento in vernice poliurea gofrata nera molto resistente.

## Caratteristiche

- › Subwoofer Array
- › Woofer RCF Precision da 18" con bobina mobile da 4"
- › Max SPL: 136 dB
- › Potenza nominale del sistema: 900 Watt RMS
- › Meccaniche da array con angolo variabile, solide e sicure
- › Cabinet in multistrato di betulla del Baltico con rinforzi strutturali interni in metallo

## Codice

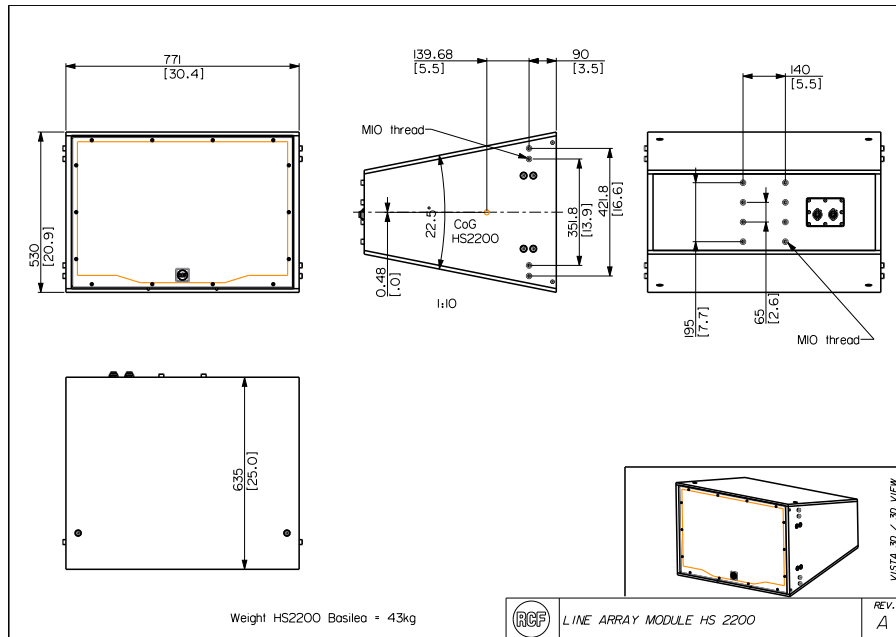
13000406 HS 2200	8ohm	Black	EAN 8024530011628
13000745 HS 2200		Custom color	EAN 8024530019433



# HS 2200

## SUBWOOFER ARRAY

Line Art 2D



### SPECIFICHE TECNICHE

<b>Specifiche acustiche</b>	Risposta in frequenza (-10dB)	30 Hz - 200 Hz
	Risposta in frequenza (-3dB)	35 Hz - 200 Hz
	Max SPL @ 1m	136 dB
	Sensibilità del sistema	100 dB
<b>Sezione di potenza</b>	Amplificazione	Full Range
	Impedenza nominale	8 ohm
	Potenza	900 W
	Potenza di picco	3600 W PEAK
	Amplificatori raccomandati	XPS 16K, XPS 16KD, QPS 10K, QPS 6.0K, IPS 5.0K, IPS 2.5K
<b>Trasduttori</b>	Woofer	18", 4.0" v.c
<b>Sezione Input/Output</b>	Connettori in ingresso	Amphenol eco/mat IP 67
	Connessioni di uscita	Amphenol eco/mat IP 67
<b>Conformità agli standard</b>	Standard di sicurezza	CE compliant
<b>Specifiche fisiche</b>	Materiale Cabinet/Case	Baltic birch plywood
	Hardware	Side and rear array rigging point
	Griglia	Steel
	Colore	Custom color, Black
	<b>Dimensioni / Peso</b>	Altezza
Larghezza		771 mm / 30.35 inches
Profondità		635 mm / 25 inches
Peso		50.8 kg / 111.99 lbs



# HS 2200

SUBWOOFER ARRAY

Rigging / Meccaniche

## ACCESSORI

FLY-BAR

13360282

FL-B HL

Black

EAN 8024530011734