

MANUAL DEL USUARIO

IT 3010

PLACA DE
TRANSFORMADORES DEL
SISTEMA DXT 3000

ESQUEMA DE
TRANSFORMADORES
PARA EL SISTEMA DXT
3000





| | |
|---|--------------------------------|
| 4 | PRECAUCIONES DE SEGURIDAD |
| 4 | INTRODUCCIÓN |
| 5 | INSTALACIÓN Y ENLACES INTERNOS |
| 6 | DESCRIPCIÓN |
| 7 | ESPECIFICACIONES TÉCNICAS |

PRECAUCIONES DE SEGURIDAD



IMPORTANTE

Este manual es un apéndice de los manuales de usuario del DXT 3000. Consulte el manual del usuario de las unidades principales MX 3250 y MX 3500 para conocer las precauciones de seguridad y el uso del sistema. Antes de instalar la placa de transformadores IT 3010, lea atentamente este manual de instrucciones y téngalo a mano para futuras consultas, ya que debe considerarse parte integrante del sistema DXT 3000 y debe acompañarlo cuando cambie de propietario como referencia para su correcta instalación.

RCF S.p.A. no asumirá ninguna responsabilidad por la instalación y/o uso incorrectos.

IMPORTANTE



INTRODUCCIÓN



IT 3010 es una tarjeta adicional para DXT 3000 que se utilizará únicamente en combinación con la tarjeta de interconexión IE 3008.

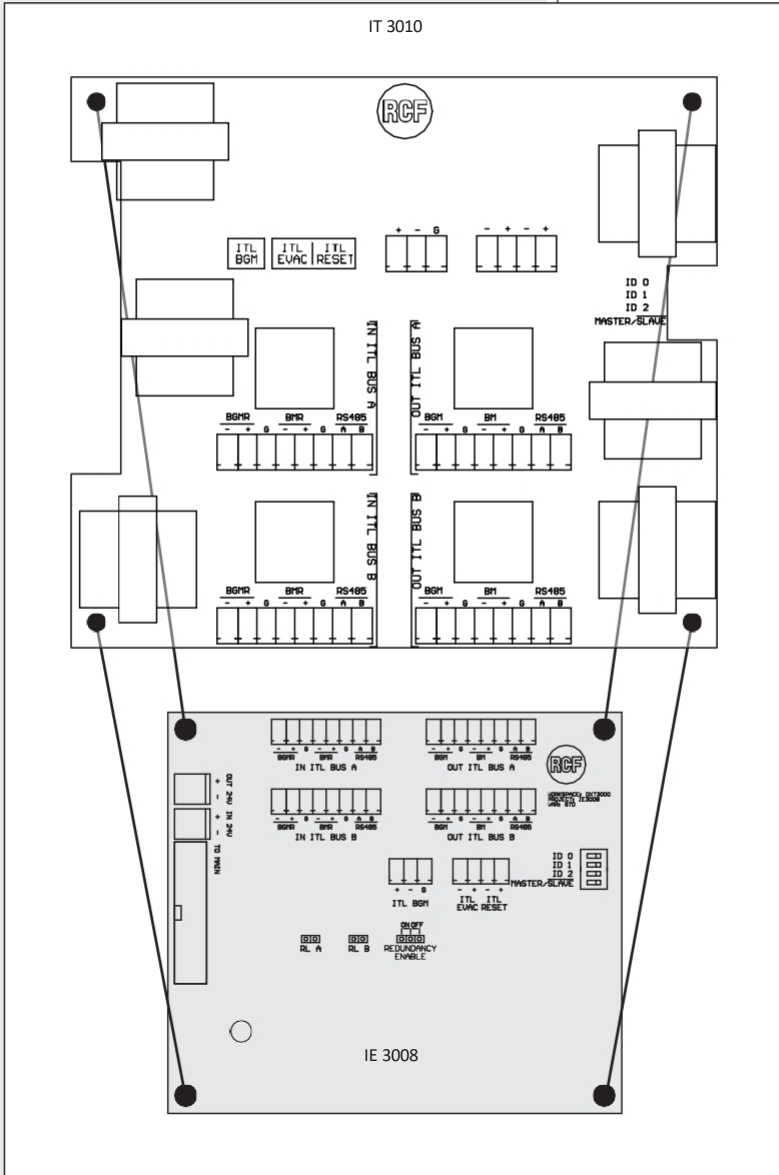
Gracias a sus 6 transformadores de línea, es útil en todas aquellas instalaciones en las que la señal de audio pueda verse afectada por ruidos elevados a lo largo de las conexiones de las unidades del sistema.

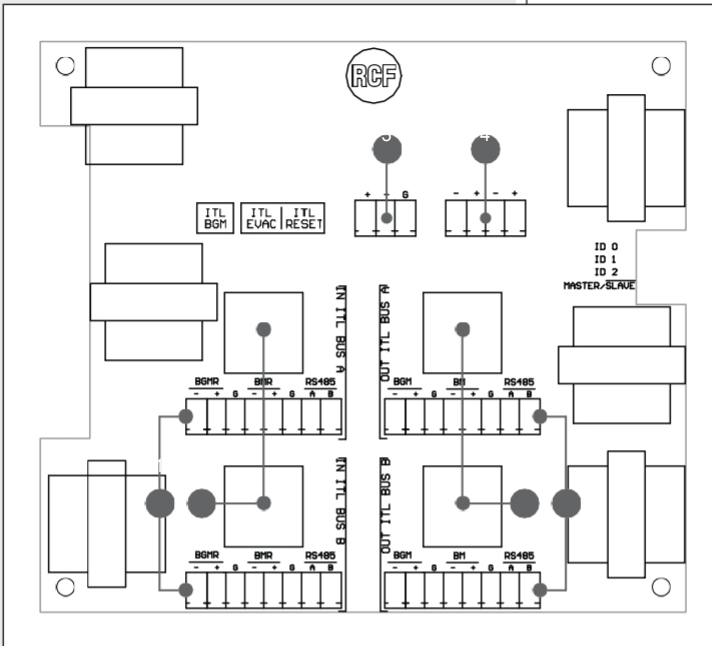
Además, ofrece la posibilidad de conectar unidades DXT 3000 utilizando tanto terminales de tornillo extraíbles como conectores RJ 45, lo que mejora la eficacia y la flexibilidad de la instalación.



IT 3010 se instalará sobre IE 3008, combinando los correspondientes conectores MACHO-HEMBRA, y fijando las placas entre sí mediante separadores, tuercas y tornillos.

No se necesita alimentación para el funcionamiento de IT 3010.





CONECTORES DE ENTRADA BUS A y BUS B (alternativos)

- 1 - Terminales de tornillo extraíbles de 8 polos
- 1a - Conectores RJ 45

reciben 2 canales de audio (BGM y consola de emergencia BM 3804) y las órdenes del MX anterior de la línea. No se utilizan en el primer MX (MASTER).

CONECTORES DE SALIDA BUS A y BUS B (alternativos)

- 2 - Terminales de tornillo extraíbles de 8 polos
 - 2a - Conectores RJ 45
- envían audio y comandos a la siguiente MX. No se utilizan en la última unidad MX.

- 3 CONECTOR DE ENTRADA BGM GLOBAL (3 polos): es el conector de entrada para la señal de audio BGM, y debe conectarse sólo al primer MX (MASTER), y los conectores correspondientes de la placa principal MX se desactivarán en todas las unidades. Si sólo se necesitan BGM locales, utilice el conector dedicado de la placa principal de cada unidad.

- 4 EVAC GLOBAL y RESET GPI: contactos fotoacoplados para activar (y restablecer) un evento EVAC en todo el sistema. Puede activarse desde un sistema de alarma contra incendios (FAS) externo.



| | |
|--|---|
| Número de canales de audio: | 2 (línea) |
| Entradas de propósito general: | 2 (fotoacoplado) |
| Temperatura ambiente de funcionamiento: | 0÷ 40 °C (32÷ 104 °F) |
| Conectores de entrada: | terminales de tornillo extraíbles o RJ 45 |
| Número máximo de BM 3804 conectados en cadena: | 4 |
| Cable de micrófono buscapersonas: | CAT 6 FTP o tipo J (RCF) |
| Dimensiones: | 130 x 115 mm |
| Peso neto: | 280 g |

Salvo posibles errores y omisiones RCF S.p.A. se reserva el derecho de efectuar modificaciones sin previo aviso.

www.rcf.it



RCF S.p.A.
Via Raffaello Sanzio, 13
42124 Reggio Emilia - Italia Tel
+39 0522 274 411
Fax +39 0522 232 428
correo electrónico info@rcf.it