



# TRK PRO1

INTERFAZ DE AUDIO USB 24Bit - 192kHz



## Descripción

La interfaz de hardware RCF TRK PRO1 es un estudio USB 2.0 en miniatura con todas las conexiones necesarias para enviar señales de micrófonos, instrumentos o fuentes de nivel de línea a una computadora con macOS o Windows. El circuito interno lineal del preamplificador permite conectar micrófonos que usen alimentación phantom de 48 V e instrumentos de alta impedancia. Las señales de entrada se pueden enrutar a una estación de trabajo (DAW) a una resolución de hasta 24 bits y 192 kHz. La interfaz se puede conectar a un amplificador con altavoces, monitores amplificados, auriculares, mezcladores analógicos o cualquier tipo de dispositivo de audio analógico.

## Características

- › Interfaz de audio USB 2.0 con alimentación por el bus USB, con 1 entrada y 2 salidas
- › Hasta 24 bits y 192 kHz
- › 1 entrada combo para micrófono o señal de instrumento/línea
- › Preamplificador de alta calidad
- › Control de ganancia independiente con LED de pico de señal
- › Salidas balanceadas
- › Control de volumen independiente para auriculares
- › Alimentación phantom de 48 V
- › Carcasa resistente de metal
- › Ideal para realizar mediciones con RDnet

## Código De Artículo

17100013 TRK PRO1

Black - RAL 9005 EAN 8024530019778

## Especificaciones

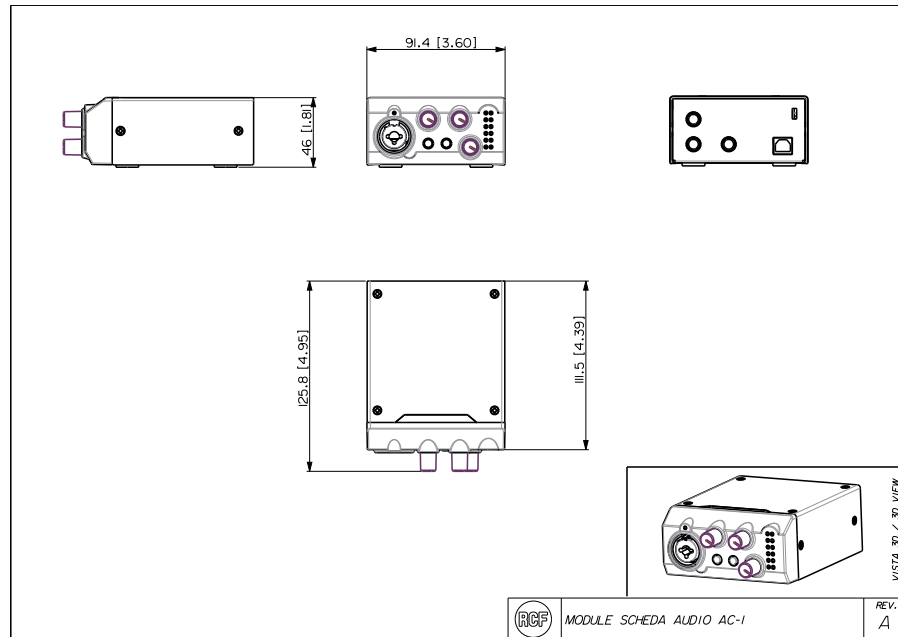
Products are continually improved. All specifications are therefore subject to change without notice.



# TRK PRO1

INTERFAZ DE AUDIO USB 24Bit - 192kHz

Line Art 2D



## ESPECIFICACIONES

### Especificaciones generales

MIC INPUT (Balanced)	<p>Freq. Response: 20Hz-20kHz, +/-0.1 dB          THD+N: &lt;0.0011%, -1dBFS, 20Hz-20kHz          Noise EIN: &lt; -120dB          Dynamic Range: 107dB (A-weighted)          Input Impedance: 3.5KOhm          Gain Range: -9 dB ~ +47 dB          Maximum Input Level: +9 dBu</p>
LINE INPUT (Balanced)	<p>Freq. Response: 20Hz-20kHz, +/-0.1dB          THD+N &lt;0.0011%, -1dBFS, 20Hz ~ 20kHz          Dynamic Range 107 dB (A-weighted)          Input Impedance: 15 kOhm          Gain Range: -20 dB ~ +36 dB          Maximum Input Level +20 dB</p>
INSTRUMENT INPUT (Unbalanced)	<p>Freq. Response: 20Hz-20kHz, +/-0.1dB          THD+N: &lt;0.0025%, -1dBFS, 20Hz-20k          Input Impedance: 1MOhm          Gain Range: -10 dB ~ +46 dB          Maximum Input Level: +10 dBu          Dynamic Range: 107 dB (A-weighted)</p>
ANALOG OUTPUT (Balanced)	<p>Maximum Output Level 0dBFS=12dBu          Freq. Response: 20 Hz-20 kHz, +/-0.2          THD+N &lt;0.0012%, -1dBFS, 20 Hz-20 kHz          Dynamic range: 107 dB (A-weighted)</p>
HEADPHONES OUTPUT (Unbalanced)	<p>Output Impedance: &lt;10 Ohm          Max Output Level: 500 Ohm - 114 mW</p>
SUPPORTED SAMPLE RATES	<p>44.1 kHz, 48 kHz,          88.2 kHz, 96 kHz, 176.4 kHz, 192 kHz</p>
SUPPORTED BIT DEPTH	<p>16 Bit, 24 Bit</p>
<b>Cumplimiento estándar</b>	<p>Safety agency          CE compliant</p>
<b>Especificaciones físicas</b>	<p>Material del gabinete/de la caja          Steel          Color          Black - RAL 9005</p>



# TRK PRO1

INTERFAZ DE AUDIO USB 24Bit - 192kHz

Tamaño		
Altura		46 mm / 1.81 inches
Ancho		91.4 mm / 3.6 inches
Profundidad		125.8 mm / 4.95 inches
Peso		0.5 kg / 1.1 lbs