



# TT 25-A II

ALTAVOZ ACTIVO DE DOS VÍAS Y ALTO NIVEL DE SALIDA



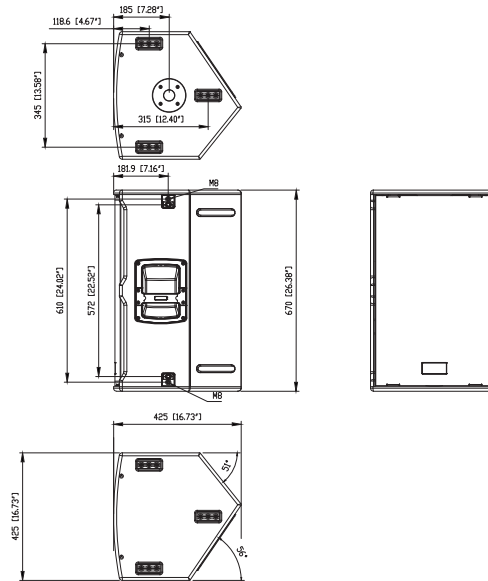
<b>Descripción</b>	<p>El TT25-A es una de las herramientas más versátiles y potentes en su categoría. El TT25-A ofrece un nivel de salida y de dinámica muy elevado, junto con una linealidad y precisión extremas y un tamaño compacto. El TT25-A es un sistema activo de dos vías que incluye un woofer de neodimio de 15", con bobina de 86 mm en una configuración bass reflex; garganta de 1.5", con bobina de 100 mm y motor de compresión de neodimio; bocina de directividad constante 90° x 60°, orientable 90°. El TT25-A es el altavoz profesional ideal para refuerzo sonoro, actuaciones en vivo y eventos.</p>			
<b>Características</b>	<ul style="list-style-type: none"><li>› 1100 W Class D Amplifier</li><li>› 90 x 60 constant directivity coverage angle</li><li>› 15" neo woofer, 3.5" voice coil</li><li>› 1.5 " neo c. driver, 4.0" voice coil</li><li>› DSP Processing</li><li>› Onboard RDNet Control</li><li>› Multifunctional cabinet</li><li>› Very high output</li></ul>			
<b>Código De Artículo</b>	13000446 TT 25-A II	220-240 V	Black	EAN 8024530012984
	13000447 TT 25-A II	115 V	Black	EAN 8024530013226



# TT 25-A II

ALTAVOZ ACTIVO DE DOS VÍAS Y ALTO NIVEL DE SALIDA

Line Art 2D



## ESPECIFICACIONES

### Especificaciones acusticas

Respuesta en frecuencia	50 Hz ÷ 20000 Hz
SPL máx. a 1 m	134 dB
Ángulo de cobertura horizontal	90°
Ángulo de cobertura vertical	60°

### Transductores

Motor de compresión	1 x 1.5" neo, 4.0" v.c
Altavoz de bajos	1 x 15" neo, 3.5" v.c

### Sección de entrada/salida

Señal de entrada	bal/unbal
Conectores de entrada	XLR, RDNet Ethercon
Conectores de salida	XLR, RDNet Ethercon
Sensibilidad de entrada	-2 dBu/+4 dBu

### Sección de proceso

Frecuencias de cruce	750 Hz
Protecciones	Thermal, HF
Limitador	Fast Limiter
Controles	Proces., 8 sel. presets
RDNet	Onboard

### Sección de potencia

Potencia total	2200 W Peak, 1100 W RMS
Agudos	600 W Peak, 300 W RMS
Bajas frecuencias	1600 W Peak, 800 W RMS
Enfriamiento	Convection
Conexiones	Powercon IN/OUT

### Cumplimiento estándar

Safety agency	CE compliant
---------------	--------------

### Especificaciones físicas

Material del gabinete/de la caja	Baltic birch plywood
Hardware	6x fly track, quick lock, pole mount
Manijas	2 on side
Rejilla	Steel
Color	Black

### Tamaño / Peso

Altura	670 mm / 26.38 inches
Ancho	425 mm / 16.73 inches
Profundidad	425 mm / 16.73 inches
Peso	26 kg / 57.32 lbs



# TT 25-A II

ALTAVOZ ACTIVO DE DOS VÍAS Y ALTO NIVEL DE SALIDA

<b>ACCESORIOS</b>			
<b>Suspensión/montaje</b>	13360232	AC PMX	EAN 8024530010058
	13360109	AC PRO-FS	Black EAN 8024530006471
	13360110	AC PRO-PM	Black EAN 8024530006488
	13360067	PM-KIT M20	Black EAN 8024530014599
	13360329	V-BR TT 25 II	Black EAN 8024530013349
<b>Protecciones</b>	13360326	CVR TT 25 II	Black EAN 8024530013431
<b>Cables</b>	13360102	AC XLR 3M3F	EAN 8024530006402
	12399016	CBL ETHERCON 0.7M	Black EAN 8024530013844
	12399017	CBL ETHERCON 1.5M	Black EAN 8024530013851
	12399035	CBL ETHERCON 3M	Black EAN 8024530013868
	12399018	CBL ETHERCON 5M	Black EAN 8024530013875
	12399019	CBL ETHERCON TO XLR F 0.2M	Black EAN 8024530013882
	12399020	CBL ETHERCON TO XLR M 0.2M	Black EAN 8024530013899