



# TT 25-A II

ACTIVE HIGH OUTPUT TWO-WAY SPEAKER



## Description

Le TT25-A II est l'outil le plus polyvalent et le plus puissant de sa catégorie. Malgré sa taille compacte, le TT5-A II affiche une pression acoustique et une dynamique très élevées, mais aussi une linéarité et une précision extrêmes.

Le TT25-A II est un système actif 2 voies bass-reflex équipé d'un woofer 15" au néodyme avec bobine mobile de 86 mm, d'un moteur à compression au néodyme avec ouverture de 1,5" et bobine mobile de 100 mm, et d'un pavillon rotatif à 90° à directivité constante de 90° x 60°. Le TT25-A II est l'enceinte professionnelle idéale pour la sonorisation, la musique live et les galas.

## Caractéristiques

- › 1100 W Class D Amplifier
- › 90 x 60 constant directivity coverage angle
- › 15" neo woofer, 3.5" voice coil
- › 1.5 " neo c. driver, 4.0" voice coil
- › DSP Processing
- › Onboard RDNet Control
- › Multifunctional cabinet
- › Very high output

## Numéro De Pièce

13000446 TT 25-A II  
13000447 TT 25-A II

220-240 V  
115 V

Black  
Black

EAN 8024530012984  
EAN 8024530013226

## Spécifications

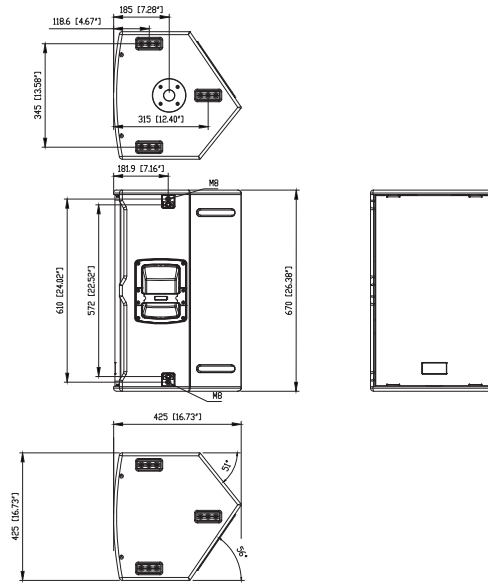
Products are continually improved. All specifications are therefore subject to change without notice.



# TT 25-A II

ACTIVE HIGH OUTPUT TWO-WAY SPEAKER

Line Art 2D



## SPÉCIFICATIONS

### Specifications acoustiques

Réponse en fréquence 50 Hz ÷ 20000 Hz  
 SPL max. @ 1m 134 dB  
 Angle de couverture horizontale 90°  
 Angle de détection vertical 60°

### Hauts-parleurs

Pilote de compression 1 x 1.5" neo, 4.0" v.c  
 Woofer 1 x 15" neo, 3.5" v.c

### Sections entrées/sorties

Signal d'entrée bal/unbal  
 Connecteurs d'entrée XLR, RDNet Ethercon  
 Connecteurs de sortie XLR, RDNet Ethercon  
 Sensibilité d'entrée -2 dBu/+4 dBu

### Section processeur

Fréquences de recouvrement 750 Hz  
 Protections Thermal, HF  
 Limiteur Fast Limiter  
 Commandes Proces., 8 sel. presets  
 RDNet Onboard

### Section alimentation

Puissance totale 2200 W Peak, 1100 W RMS  
 Hautes fréquences 600 W Peak, 300 W RMS  
 Basses fréquences 1600 W Peak, 800 W RMS  
 Système de refroidissement Convection  
 Connexions Powercon IN/OUT

### Conformité standard

Safety agency CE compliant

### Specifications physiques

Matériau du cabinet/caisson Baltic birch plywood  
 Matériel 6xfly track, quick lock, pole mount  
 Poignées 2 on side  
 Grille Steel  
 Couleur Black

### Taille / Poids

Hauteur 670 mm / 26.38 inches  
 Largeur 425 mm / 16.73 inches  
 Profondeur 425 mm / 16.73 inches  
 Poids 26 kg / 57.32 lbs



# TT 25-A II

ACTIVE HIGH OUTPUT TWO-WAY SPEAKER

## ACCESSOIRES

### Accroche / Montage

13360232	AC PMX		EAN 8024530010058
13360109	AC PRO-FS	Black	EAN 8024530006471
13360110	AC PRO-PM	Black	EAN 8024530006488
13360067	PM-KIT M20	Black	EAN 8024530014599
13360329	V-BR TT 25 II	Black	EAN 8024530013349

### Protections

13360326	CVR TT 25 II	Black	EAN 8024530013431
----------	--------------	-------	-------------------

### Câbles

13360102	AC XLR 3M3F		EAN 8024530006402
12399016	CBL ETHERCON 0.7M	Black	EAN 8024530013844
12399017	CBL ETHERCON 1.5M	Black	EAN 8024530013851
12399035	CBL ETHERCON 3M	Black	EAN 8024530013868
12399018	CBL ETHERCON 5M	Black	EAN 8024530013875
12399019	CBL ETHERCON TO XLR F 0.2M	Black	EAN 8024530013882
12399020	CBL ETHERCON TO XLR M 0.2M	Black	EAN 8024530013899