



# HD 35-A

ALTAVOZ ACTIVO DE DOS VÍAS



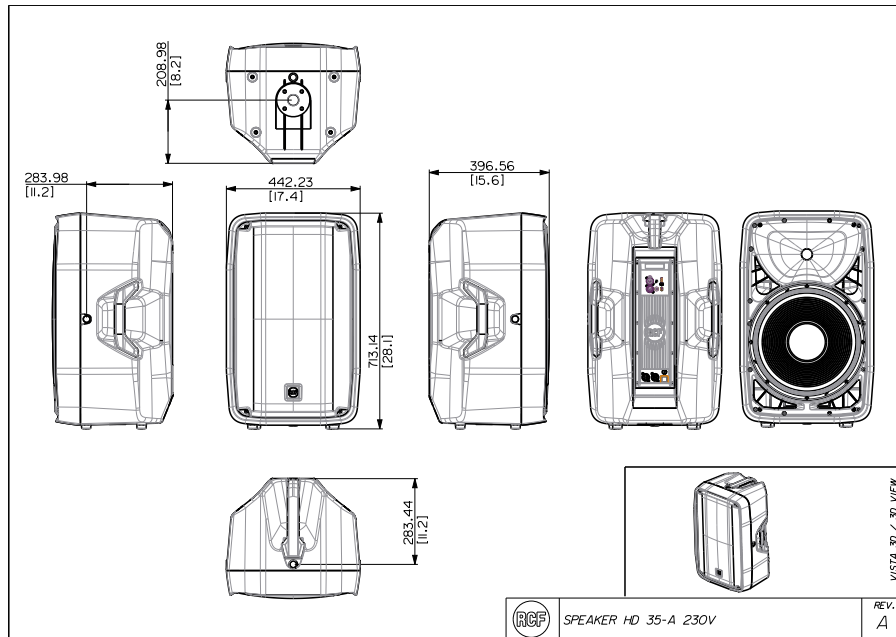
<b>Descripción</b>	Transparencia de sonido, gran potencia, fiabilidad, solidez y portabilidad. Hemos mejorado los productos de D-Line con un rediseño completo de la caja de los altavoces de la Serie HD. El resultado se traduce en unos altavoces de alta calidad y resistentes que son herederos de otros productos acreditados como los de la Serie Art 7 y el tope de gama de la serie TT+. Una calidad de sonido extrema que se une a un conjunto de características avanzadas para ofrecer fiabilidad y resistencia para un uso intensivo en giras. La mejor elección para los altavoces principales en sistemas portátiles de megafonía, monitores de escenario activos de alta potencia o altavoces multifunción para empresas de alquiler.			
<b>Características</b>	<ul style="list-style-type: none"><li>› 132 dB SPL máx</li><li>› 1400 W de potencia máxima de 2 vías</li><li>› Procesador digital de señales con FIRPHASE</li><li>› Frecuencia de corte en 800 Hz para una reproducción perfecta de voces</li><li>› Motor de compresión de titanio de 1,4", bobina de 3" Neodimio</li><li>› Altavoz de graves de 15", alta potencia</li><li>› Bocina de 90° x 60° con direccionalidad constante y gran dispersión</li><li>› Amplificador de Clase D silencioso y sin ventilador</li></ul>			
<b>Código De Artículo</b>	13000591 HD 35-A	220-240 V	Black	EAN 8024530016661
	13000592 HD 35-A	115 V	Black	EAN 8024530016920



# HD 35-A

ALTAVOZ ACTIVO DE DOS VÍAS

Line Art 2D



## ESPECIFICACIONES

<b>Especificaciones acusticas</b>	Respuesta en frecuencia	45 Hz ÷ 20000 Hz
	SPL máx. a 1 m	132 dB
	Ángulo de cobertura horizontal	90°
	Ángulo de cobertura vertical	60°
<b>Transductores</b>	Motor de compresión	1.4", 3.0" v.c
	Altavoz de bajos	15", 3.0" v.c
<b>Sección de entrada/salida</b>	Señal de entrada	bal/unbal
	Conectores de entrada	XLR, Jack
	Conectores de salida	XLR
	Sensibilidad de entrada	-2 dBu/+4 dBu
	Sensibilidad de entrada de mic	-32 dBu
<b>Sección de proceso</b>	Frecuencias de cruce	800 Hz
	Protecciones	Thermal, RMS
	Limitador	Soft Limiter
	Controles	Volume, Boost, Mic/Line
<b>Sección de potencia</b>	Potencia total	1400 W Peak, 700 W RMS
	Agudos	400 W Peak, 200 W RMS
	Bajas frecuencias	1000 W Peak, 500 W RMS
	Enfriamiento	Convection
	Conexiones	Powercon IN/OUT
<b>Cumplimiento estándar</b>	Safety agency	CE compliant
<b>Especificaciones físicas</b>	Material del gabinete/de la caja	PP Composite
	Hardware	1 x M10 top, 1 x M10 bottom, 2 x M10 side
	Manijas	1 Top, 2 Side
	Montaje en barra/tapa	35 mm insert
	Rejilla	Steel
	Color	Black



# HD 35-A

ALTA VOZ ACTIVO DE DOS VÍAS

<b>Tamaño</b>	Altura	714 mm / 28.11 inches
	Ancho	442 mm / 17.4 inches
	Profundidad	397 mm / 15.63 inches
	Peso	22 kg / 48.5 lbs

## ACCESORIOS

<b>Suspensión/montaje</b>	13360031 AC EB 4X		EAN 8024530018870
	13360232 AC PMX		EAN 8024530010058
	13360109 AC PRO-FS	Black	EAN 8024530006471
	13360110 AC PRO-PM	Black	EAN 8024530006488
	13360067 PM-KIT M20	Black	EAN 8024530014599
<b>Protecciones</b>	13360438 CVR HD 15		EAN 8024530016708
<b>Cables</b>	13360102 AC XLR 3M3F		EAN 8024530006402