



HD 35-A

DIFFUSORE ATTIVO A 2-VIE



Descrizione

Il driver a compressione al neodimio, con cupola in titanio e bobina mobile da 3,0", conferisce al diffusore HD 35-A doti esemplari di nitidezza del segnale vocale e di proiezione del suono. Il woofer da 15" restituisce una risposta estremamente lineare e un controllo preciso delle frequenze basse. L'amplificatore eroga una potenza di 1400 watt ed è controllato da un DSP che gestisce crossover, equalizzazione, FIRPHASE, soft limiting e protezione degli altoparlanti.

Caratteristiche

- › Max SPL: 132 dB
- › Potenza di picco: 1400 Watt a 2-vie
- › Processamento DSP con FIRPHASE
- › Driver a compressione in titanio da 1,4", bobina mobile da 3,0" al neodimio
- › Woofer da 15" ad elevata potenza
- › Punto di crossover a 800 Hz, per una perfetta riproduzione dei segnali vocali
- › Tromba a direttività costante ad ampia dispersione (90°x60°)
- › Amplificatore in Classe D silenzioso e privo di ventola

Codice

13000591 HD 35-A
13000592 HD 35-A

220-240 V
115 V

Black
Black

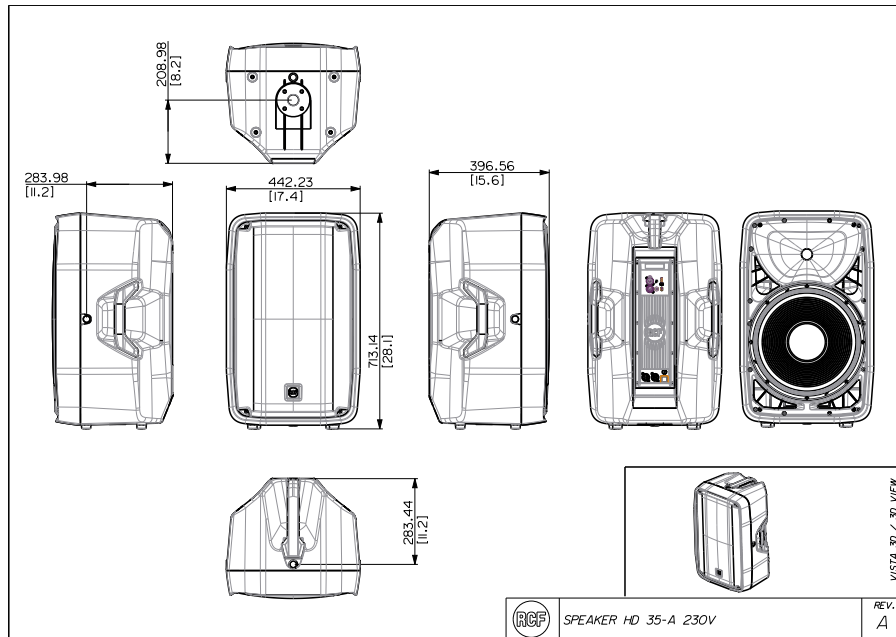
EAN 8024530016661
EAN 8024530016920



HD 35-A

DIFFUSORE ATTIVO A 2-VIE

Line Art 2D



SPECIFICHE TECNICHE

Specifiche acustiche	Risposta in Frequenza Max SPL @ 1m Angolo di copertura orizzontale Angolo di copertura verticale	45 Hz ÷ 20000 Hz 132 dB 90° 60°
Trasduttori	Driver a compressione Woofer	1.4", 3.0" v.c 15", 3.0" v.c
Sezione Input/Output	Segnale di Ingresso Connettori in ingresso Connessioni di uscita Sensibilità di ingresso Sensibilità di ingresso Mic	bal/unbal XLR, Jack XLR -2 dBu/+4 dBu -32 dBu
Sezione del processore	Frequenza di crossover Protezioni Limiter Controlli	800 Hz Thermal, RMS Soft Limiter Volume, Boost, Mic/Line
Sezione di potenza	Potenza Totale Alte Frequenze Basse frequenze Raffreddamento: Connessioni	1400 W Peak, 700 W RMS 400 W Peak, 200 W RMS 1000 W Peak, 500 W RMS Convection Powercon IN/OUT
Conformità agli standard	Standard di sicurezza	CE compliant
Specifiche fisiche	Materiale Cabinet/Case Hardware Maniglie Pole mount/Cap Griglia Colore	PP Composite 1 x M10 top, 1 x M10 bottom, 2 x M10 side 1 Top, 2 Side 35 mm insert Steel Black



HD 35-A

DIFFUSORE ATTIVO A 2-VIE

Dimensioni	Altezza	714 mm / 28.11 inches
	Larghezza	442 mm / 17.4 inches
	Profondità	397 mm / 15.63 inches
	Peso	22 kg / 48.5 lbs

ACCESSORI

Rigging / Meccaniche	KIT PER MONTAGGIO SU STATIVO		
	13360232 AC PMX		EAN 8024530010058
	13360110 AC PRO-PM	Black	EAN 8024530006488
	13360067 PM-KIT M20	Black	EAN 8024530014599
	STAFFE DA SOSPENSIONE		
	13360031 AC EB 4X		EAN 8024530018870
	STATIVI		
	13360109 AC PRO-FS	Black	EAN 8024530006471
Protezioni	FODERE PROTETTIVE		
	13360438 CVR HD 15		EAN 8024530016708
Cavi	KIT DI CAVI		
	13360102 AC XLR 3M3F		EAN 8024530006402