



# NXL 44-A

ARRAY ACTIVO DE DOS VÍAS



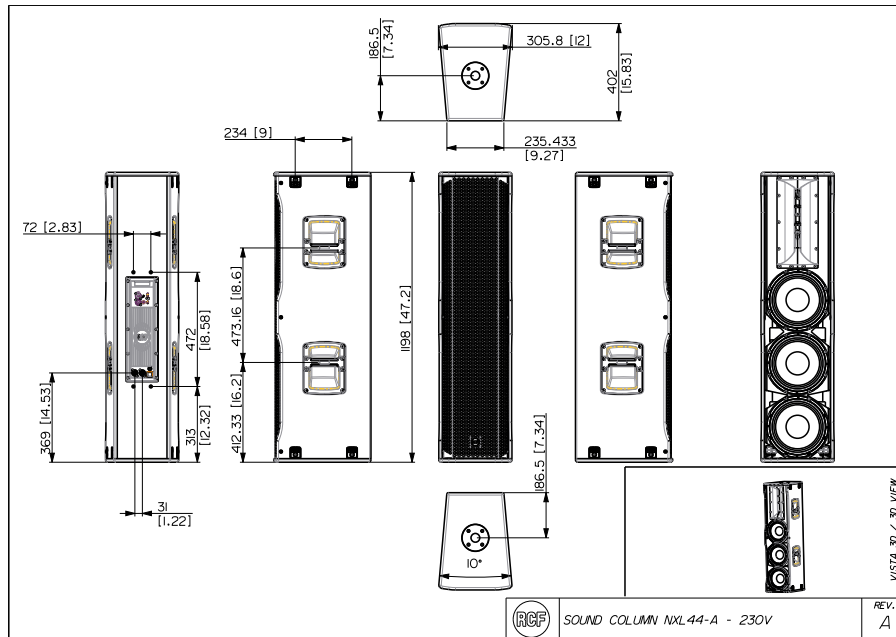
<b>Descripción</b>	Con la NXL44-A, RCF proporciona una potente fuente de línea (line source) de dos vías, en la que el sonido proviene de tres altavoces de bajos de 10" e imán de neodimio junto con un motor (driver) de 1,4", con bobina de 3", acoplado a una guía de onda asimétrica. Todos ellos perfectamente ajustados para proporcionar una cobertura extraordinariamente uniforme y un margen de frecuencias extendido. Controlada de forma precisa por un DSP integrado y pilotada por un amplificador digital de dos canales, la NXL44-A logra una respuesta con un sonido muy natural y un alto SPL para refuerzo profesional de sonido en directo. El diseño de la trompeta es asimétrico, así que proyecta la energía sonora con gran exactitud, de forma que se evitan reflexiones indeseadas. La caja siempre permanece vertical – no hay que inclinarla o apuntarla de ninguna forma que pudiese afectar su estabilidad.			
<b>Características</b>	<ul style="list-style-type: none"><li>› bi-amplificación digital con 1400w de potencia de pico</li><li>› directividad de 90° x 30° (+5°, -25°)</li><li>› 3 altavoces de bajos de 10", neo</li><li>› motor de compresión de 1,4" con guía de onda, neo, bobina de 3,0"</li><li>› procesado dsp con respuesta de fase optimizada</li><li>› procesado dsp con respuesta de fase optimizada</li></ul>			
<b>Código De Artículo</b>	13000479 NXL 44-A 13000480 NXL 44-A	220-240 V 115 V	Black Black	EAN 8024530013523 EAN 8024530013660



# NXL 44-A

ARRAY ACTIVO DE DOS VÍAS

Line Art 2D



## ESPECIFICACIONES

<b>Especificaciones acusticas</b>	Respuesta en frecuencia	45 Hz ÷ 20000 Hz
	SPL máx. a 1 m	134 dB
	Ángulo de cobertura horizontal	90°
	Ángulo de cobertura vertical	30°
<b>Transductores</b>	Motor de compresión	1 x 1.4" neo, 3.0" v.c
	Altavoz de bajos	3 x 10" neo, 2.5" v.c
<b>Sección de entrada/salida</b>	Señal de entrada	bal/unbal
	Conectores de entrada	XLR, Jack
	Conectores de salida	XLR
	Sensibilidad de entrada	-2 dBu/+4 dBu
<b>Sección de proceso</b>	Frecuencias de cruce	800 Hz
	Protecciones	Thermal, RMS
	Limitador	Soft Limiter
	Controles	Volume, EQ Shape, Mic/Line
<b>Sección de potencia</b>	Potencia total	1400 W Peak, 700 W RMS
	Agudos	400 W Peak, 200 W RMS
	Bajas frecuencias	1000 W Peak, 500 W RMS
	Enfriamiento	Convection
	Conexiones	Powercon IN/OUT
<b>Cumplimiento estándar</b>	Safety agency	CE compliant
<b>Especificaciones físicas</b>	Material del gabinete/de la caja	Baltic birch plywood
	Hardware	4 x M8, 4 x quick lock, 2 x pole mount
	Manijas	4 side
	Montaje en barra/tapa	35 mm insert
	Rejilla	Steel
	Color	Black
	<b>Tamaño</b>	Altura
Ancho		303 mm / 11.93 inches
Profundidad		402 mm / 15.83 inches
Peso		34.5 kg / 76.06 lbs



# NXL 44-A

ARRAY ACTIVO DE DOS VÍAS

## ACCESORIOS

Suspensión/montaje	-	13360111	AC PRO-LF	Black	EAN 8024530006495	
		13360035	AC S260		EAN 8024530005030	
		13360034	AC PMA		EAN 8024530007713	
		13360232	AC PMX		EAN 8024530010058	
		13360109	AC PRO-FS	Black	EAN 8024530006471	
		13360110	AC PRO-PM	Black	EAN 8024530006488	
		13360346	FL-B LINK NXL 44	Black	EAN 8024530013639	
		13360345	FL-B NXL 44	Black	EAN 8024530013653	
		13360129	HOIST SPACING CHAIN CH 001	Black	EAN 8024530020774	
		13360067	PM-KIT M20	Black	EAN 8024530014599	
		13360347	STCK-KIT NXL 44	Black	EAN 8024530013646	
	Cables		13360102	AC XLR 3M3F		EAN 8024530006402