



# NXL 44-A

ARRAY À DEUX VOIES ACTIF



## Description

Avec NXL44-A, RCF a fourni une ligne source à deux voies unique et puissante, le son étant livré par trois woofers en néodyme 254 mm et un diffuseur 35,6 mm avec bobine mobile 76,2 mm sur un guide d'ondes asymétrique. Tous sont parfaitement réglés pour offrir une couverture remarquablement uniforme et une gamme de fréquences étendue. Contrôlé avec précision par un DSP embarqué et piloté par un amplificateur numérique à deux pistes, NXL44-A offre une réponse sonore très naturelle et un SPL élevé pour une sonorisation live professionnelle. Le design du pavillon est asymétrique et il projette ainsi l'énergie sonore avec grande précision, évitant donc des retours indésirables. Le boîtier reste toujours vertical - il n'a pas à être incliné ou orienté d'aucune façon qui puisse compromettre sa stabilité

## Caractéristiques

- › amplificateur numérique à double amplis avec puissance de crête 1400 watts
- › directivité 90° x 30° (+5°, -25°)
- › woofer en néodyme 76,2 x 304,8 mm
- › diffuseur à compression en néodyme 35,6 mm, bobine mobile 76,2 mm avec un guide d'ondes
- › traitement dsp avec réponse en phase optimisée
- › woofer en néodyme 76,2 x 304,8 mm

## Numéro De Pièce

13000479 NXL 44-A  
13000480 NXL 44-A

220-240 V  
115 V

Black  
Black

EAN 8024530013523  
EAN 8024530013660

## Spécifications

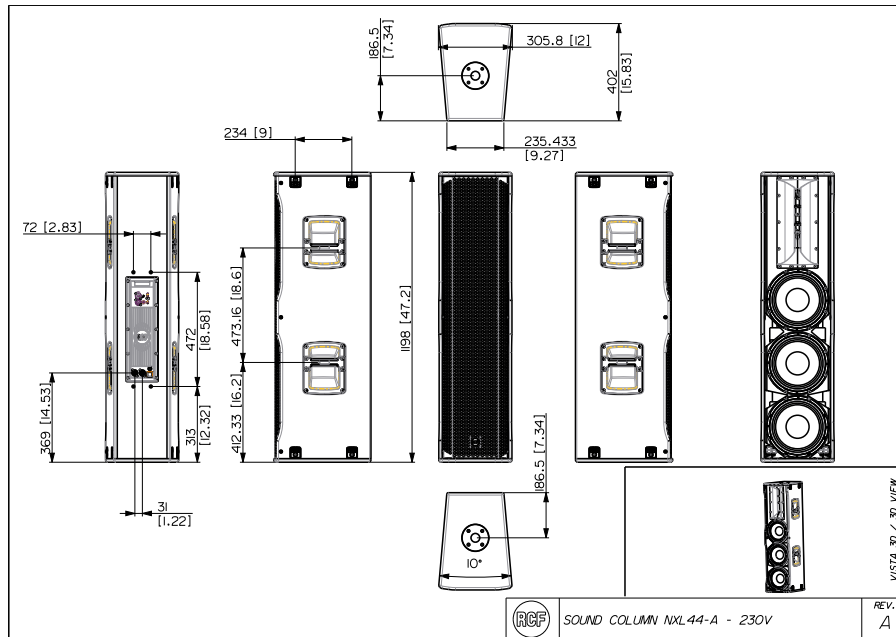
Products are continually improved. All specifications are therefore subject to change without notice.



# NXL 44-A

ARRAY À DEUX VOIES ACTIF

Line Art 2D



## SPÉCIFICATIONS

<b>Spécifications acoustiques</b>	Réponse en fréquence SPL max. @ 1m Angle de couverture horizontale Angle de détection vertical	45 Hz ÷ 20000 Hz 134 dB 90° 30°
<b>Hauts-parleurs</b>	Pilote de compression Woofer	1 x 1.4" neo, 3.0" v.c 3 x 10" neo, 2.5" v.c
<b>Sections entrées/sorties</b>	Signal d'entrée Connecteurs d'entrée Connecteurs de sortie Sensibilité d'entrée	bal/unbal XLR, Jack XLR -2 dBu/+4 dBu
<b>Section processeur</b>	Fréquences de recouvrement Protections Limiteur Commandes	800 Hz Thermal, RMS Soft Limiter Volume, EQ Shape, Mic/Line
<b>Section alimentation</b>	Puissance totale Hautes fréquences Basses fréquences Système de refroidissement Connexions	1400 W Peak, 700 W RMS 400 W Peak, 200 W RMS 1000 W Peak, 500 W RMS Convection Powercon IN/OUT
<b>Conformité standard</b>	Safety agency	CE compliant
<b>Spécifications physiques</b>	Matériau du cabinet/caisson Matériel Poignées Montage sur pied/embase Grille Couleur	Baltic birch plywood 4 x M8, 4 x quick lock, 2 x pole mount 4 side 35 mm insert Steel Black
<b>Taille</b>	Hauteur Largeur Profondeur Poids	1198 mm / 47.17 inches 303 mm / 11.93 inches 402 mm / 15.83 inches 34.5 kg / 76.06 lbs



# NXL 44-A

ARRAY À DEUX VOIES ACTIF

## ACCESSOIRES

Accroche / Montage	-	13360111	AC PRO-LF	Black	EAN 8024530006495	
		13360035	AC S260		EAN 8024530005030	
		13360034	AC PMA		EAN 8024530007713	
		13360232	AC PMX		EAN 8024530010058	
		13360109	AC PRO-FS	Black	EAN 8024530006471	
		13360110	AC PRO-PM	Black	EAN 8024530006488	
		13360346	FL-B LINK NXL 44	Black	EAN 8024530013639	
		13360345	FL-B NXL 44	Black	EAN 8024530013653	
		13360129	HOIST SPACING CHAIN CH 001	Black	EAN 8024530020774	
		13360067	PM-KIT M20	Black	EAN 8024530014599	
		13360347	STCK-KIT NXL 44	Black	EAN 8024530013646	
	Câbles		13360102	AC XLR 3M3F		EAN 8024530006402