



# NXL 44-A

ARRAY ATTIVO A DUE VIE



## Descrizione

NXL44-A è un sistema line array attivo a colonna con tre woofer al neodimio da 10" e un driver da 1,4" con bobina mobile da 3" su guida d'onda asimmetrica. Un amplificatore a due canali da 1400W permette una pressione acustica SPL Max a 134 dB fino a 45 Hz e offre una risposta acustica molto naturale anche ad alto volume. Il potente DSP integrato controlla crossover, equalizzazione, allineamento di fase, soft limiting e protezione. Il design della tromba è asimmetrico e permette di proiettare l'energia sonora con grande precisione su tutta l'area di copertura senza necessità di inclinare il diffusore. Un set completo di accessori di rigging permette l'uso dello speaker singolo o accoppiato in appoggio, appeso o su stand grazie all'inserto per palo integrato. Le operazioni di allestimento e disallestimento sono veloci e semplici grazie alle pratiche e robuste maniglie in acciaio con inserti gomma.

## Caratteristiche

- > Biampificazione in Classe D da 1400 Watt
- > 134 dB SPL Max
- > Guida d'onda a direttività costante 90°x30° inclinata (+5°, -25°)
- > 3 woofer al neodimio da 10"
- > Driver al neodimio da 1,4", con bobina mobile da 3,0" su guida d'onda
- > DSP per crossover, equalizzazione, allineamento di fase, soft limiting e protezione
- > Montaggio su palo, in stacking o in sospensione

## Codice

13000479 NXL 44-A  
13000480 NXL 44-A

220-240 V  
115 V

Black  
Black

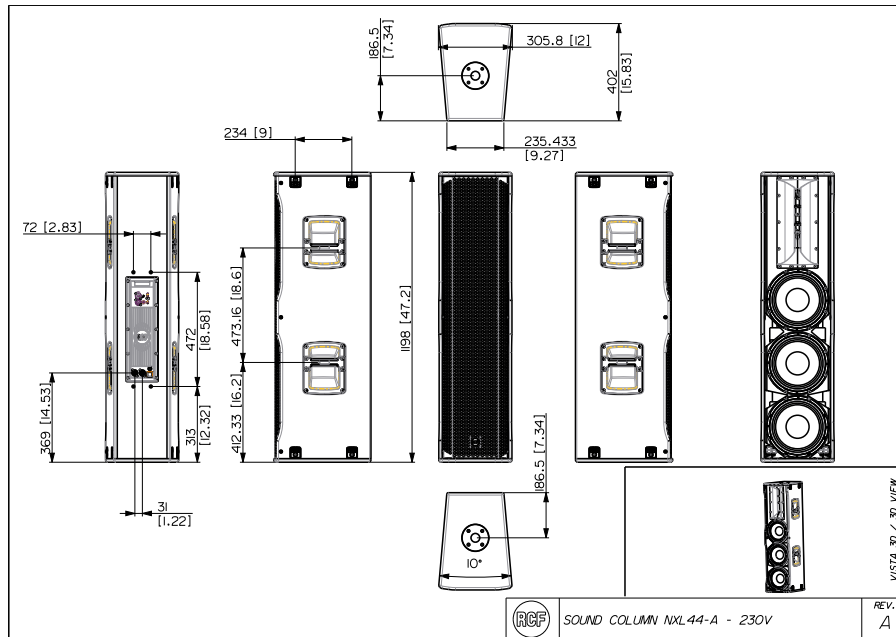
EAN 8024530013523  
EAN 8024530013660



# NXL 44-A

ARRAY ATTIVO A DUE VIE

Line Art 2D



## SPECIFICHE TECNICHE

<b>Specifiche acustiche</b>	Risposta in Frequenza Max SPL @ 1m Angolo di copertura orizzontale Angolo di copertura verticale	45 Hz ÷ 20000 Hz 134 dB 90° 30°
<b>Trasduttori</b>	Driver a compressione Woofer	1 x 1.4" neo, 3.0" v.c 3 x 10" neo, 2.5" v.c
<b>Sezione Input/Output</b>	Segnale di Ingresso Connettori in ingresso Connessioni di uscita Sensibilità di ingresso	bal/unbal XLR, Jack XLR -2 dBu/+4 dBu
<b>Sezione del processore</b>	Frequenza di crossover Protezioni Limiter Controlli	800 Hz Thermal, RMS Soft Limiter Volume, EQ Shape, Mic/Line
<b>Sezione di potenza</b>	Potenza Totale Alte Frequenze Basse frequenze Raffreddamento: Connessioni	1400 W Peak, 700 W RMS 400 W Peak, 200 W RMS 1000 W Peak, 500 W RMS Convection Powercon IN/OUT
<b>Conformità agli standard</b>	Standard di sicurezza	CE compliant
<b>Specifiche fisiche</b>	Materiale Cabinet/Case Hardware Maniglie Pole mount/Cap Griglia Colore	Baltic birch plywood 4 x M8, 4 x quick lock, 2 x pole mount 4 side 35 mm insert Steel Black
<b>Dimensioni</b>	Altezza Larghezza Profondità Peso	1198 mm / 47.17 inches 303 mm / 11.93 inches 402 mm / 15.83 inches 34.5 kg / 76.06 lbs



# NXL 44-A

ARRAY ATTIVO A DUE VIE

Rigging / Meccaniche	-	<b>ACCESSORI</b>		
		13360111 AC PRO-LF	Black	EAN 8024530006495
		13360035 AC S260		EAN 8024530005030
		<b>BARRE DI RACCORDO</b>		
		13360346 FL-B LINK NXL 44	Black	EAN 8024530013639
		<b>CATENE DI SOSPENSIONE</b>		
		13360129 HOIST SPACING CHAIN CH 001	Black	EAN 8024530020774
		<b>FLY-BAR</b>		
		13360345 FL-B NXL 44	Black	EAN 8024530013653
		<b>KIT PER IMPILAMENTO</b>		
	13360347 STCK-KIT NXL 44	Black	EAN 8024530013646	
	<b>KIT PER MONTAGGIO SU STATIVO</b>			
	13360034 AC PMA		EAN 8024530007713	
	13360232 AC PMX		EAN 8024530010058	
	13360110 AC PRO-PM	Black	EAN 8024530006488	
	13360067 PM-KIT M20	Black	EAN 8024530014599	
	<b>STATIVI</b>			
	13360109 AC PRO-FS	Black	EAN 8024530006471	
Cavi	<b>KIT DI CAVI</b>			
	13360102 AC XLR 3M3F		EAN 8024530006402	