



# NXL 44-A

AKTIVES 2-WEGE-SÄULENSYSTEM



## Beschreibung

Mit dem NXL 44-A hat RCF eine einzigartige und leistungsfähige 2-Wege-Linienquelle entwickelt, die mit drei 10-Zoll-Neodym-Tieftönern und einem 1,4-Zoll-Treiber mit 3-Zoll-Schwingspule auf einem asymmetrischen Waveguide bestückt ist. Die perfekte Abstimmung aller Lautsprecher gewährleistet eine äußerst einheitliche Abdeckung mit erweitertem Frequenzgang. Durch den integrierten DSP präzise gesteuert und von einer digitalen 2-Kanal-Endstufe angetrieben, bietet das NXL 44-A ein äußerst natürliches Klangbild und hohen Schalldruck für professionelle Anwendungen. Die asymmetrische Hornkonstruktion sorgt für sehr präzise Abstrahlung und vermeidet unerwünschte Reflexionen. Das Gehäuse kann immer vertikal aufgestellt werden – so ist immer eine optimale Standfestigkeit gewährleistet.

## Funktionen

- › DIGITALE 2-KANAL-ENDSTUFE MIT 1400 WATT PEAK-LEISTUNG
- › 90° x 30° Abdeckung (+5°, -25°)
- › 3 X 10-ZOLL-NEODYM-TIEFTÖNER
- › 1,4-ZOLL-NEODYM-KOMPRESSIONSTREIBER, 3-ZOLL-SCHWINGSPULE MIT WAVEGUIDE
- › DIGITALE SIGNALVERARBEITUNG MIT OPTIMIERTEM PHASENGANG
- › 3 x 10-Zoll-Neodym-Tieftöner
- › Skalierbar

## Artikel-nummer

13000479 NXL 44-A  
13000480 NXL 44-A

220-240 V  
115 V

Black  
Black

EAN 8024530013523  
EAN 8024530013660

## Spezifikationen

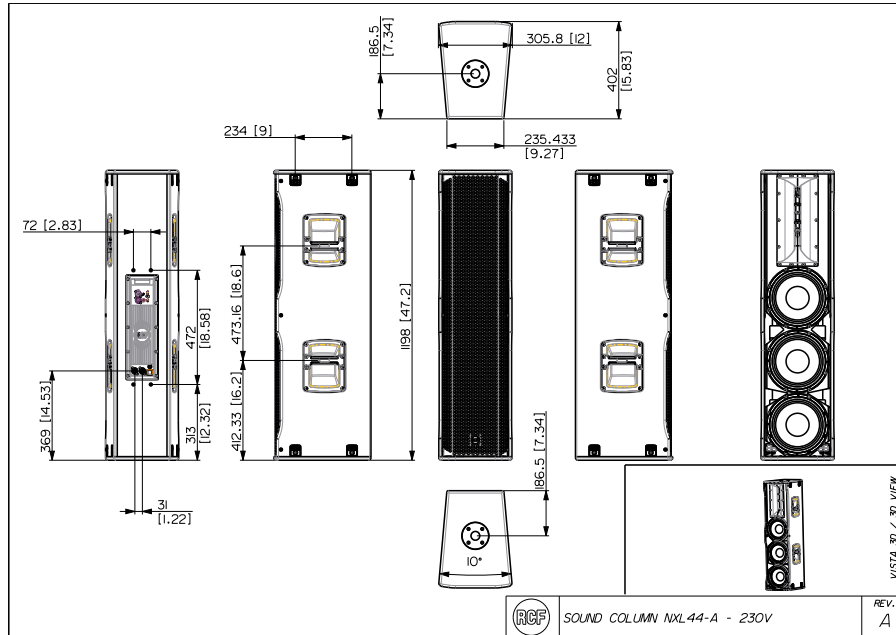
Products are continually improved. All specifications are therefore subject to change without notice.



# NXL 44-A

## AKTIVES 2-WEGE-SÄULENSYSTEM

Line Art 2D



### SPEZIFIKATIONEN

<b>Spezifikation</b>	Frequenzgang Max SPL @ 1m: Horizontaler Abstrahlwinkel: Vertikaler Abstrahlwinkel:	45 Hz ÷ 20000 Hz 134 dB 90° 30°
<b>Schallwandler</b>	Kompressionstreiber: Woofer	1 x 1.4" neo, 3.0" v.c 3 x 10" neo, 2.5" v.c
<b>Input/Output sektion</b>	Eingangssignal Eingangsbuchsen Ausgangsanschlüsse Eingangsempfindlichkeit	bal/unbal XLR, Jack XLR -2 dBu/+4 dBu
<b>Prozessor</b>	Übergangsfrequenz Schutzschaltungen Limiter Steuerung	800 Hz Thermal, RMS Soft Limiter Volume, EQ Shape, Mic/Line
<b>Power sektion</b>	Gesamtleistung HF Bereich Tiefe Frequenzen Kühlung Verbindungen	1400 W Peak, 700 W RMS 400 W Peak, 200 W RMS 1000 W Peak, 500 W RMS Convection Powercon IN/OUT
<b>Standardkonformität</b>	Safety agency	CE compliant
<b>Physikalische daten</b>	Gehäuse Material Hardware Griffe Pole Mount/Cap Gitter Farbe	Baltic birch plywood 4 x M8, 4 x quick lock, 2 x pole mount 4 side 35 mm insert Steel Black
<b>Größe</b>	Höhe Breite Tiefe Gewicht	1198 mm / 47.17 inches 303 mm / 11.93 inches 402 mm / 15.83 inches 34.5 kg / 76.06 lbs



# NXL 44-A

## AKTIVES 2-WEGE-SÄULENSYSTEM

	<b>ZUBEHÖR</b>		
	13360111 AC PRO-LF	Black	EAN 8024530006495
	13360035 AC S260		EAN 8024530005030
<b>Rigging / Installation</b>	<b>ANSCHLAGKETTEN</b>		
	13360129 HOIST SPACING CHAIN CH 001	Black	EAN 8024530020774
	<b>BODENSTATIVE</b>		
	13360109 AC PRO-FS	Black	EAN 8024530006471
	<b>FLUGRAHMEN</b>		
	13360345 FL-B NXL 44	Black	EAN 8024530013653
	<b>HOCHSTÄNDER-MONTAGESÄTZE</b>		
	13360034 AC PMA		EAN 8024530007713
	13360232 AC PMX		EAN 8024530010058
	13360110 AC PRO-PM	Black	EAN 8024530006488
	13360067 PM-KIT M20	Black	EAN 8024530014599
	<b>LINK BARS</b>		
	13360346 FL-B LINK NXL 44	Black	EAN 8024530013639
	<b>STACKING-KITS</b>		
	13360347 STCK-KIT NXL 44	Black	EAN 8024530013646
<b>Kabel</b>	<b>KABELSÄTZE</b>		
	13360102 AC XLR 3M3F		EAN 8024530006402